

دفترچه تعرفه عوارض مصوب

سال ۱۳۹۹

شهررداری طبس مسینا

فهرست تعرفه عوارض سال ۱۳۹۹

صفحه	شرح	کد خدمات	فصل	ردیف
۱-۴	کلیات و تعاریف	-	اول	۱
۵	ساخت و ساز	-	دوم	۲
۶	عوارض هر متر مربع زیربنا (احداثی) مسکونی (تک واحدی)	۲-۱	دوم	۳
۷	عوارض هر متر مربع زیربنا (احداثی) از نوع مسکونی برای مجتمع ها و آپارتمانها	۲-۲	دوم	۴
۸	عوارض هر متر مربع زیربنا (احداثی) از یک واحد تجاری	۲-۳	دوم	۵
۹	عوارض دکل های مخابراتی	۲-۴	دوم	۶
۱۰	عوارض هر متر مربع زیربنا (احداثی) از چند واحد تجاری	۲-۵	دوم	۷
۱۱	عوارض سالیانه بانکها	۲-۶	دوم	۸
۱۲	عوارض هر متر مربع پذیره (احداثی) اداری	۲-۷	دوم	۹
۱۳	عوارض هر متر مربع زیربنا (احداثی) صنعتی	۲-۸	دوم	۱۰
۱۴	عوارض هر متر مربع زیربنا (احداثی) هتلها - مسافر خانه - اماکن	۲-۹	دوم	۱۱
۱۵	عوارض هر متر مربع زیربنا (احداثی) تاسسات و تجهیزات	۲-۱۰	دوم	۱۲
۱۵	عوارض هر متر مربع طول صدور مجوز نصب و احداث پل	۲-۱۱	دوم	۱۳
۱۶	عوارض هر متر مربع زیربنا (احداثی) واحدهای آموزشی - ورزشی - مذهبی - فرهنگی - هنری - بهداشتی - درمانی	۲-۱۲	دوم	۱۴
۱۷	عوارض هر متر مربع زیربنا (احداثی) مراکز خدماتی - درمانی خصوصی	۲-۱۳	دوم	۱۵
۱۸	عوارض هر متر مربع طول صدور مجوز حصار	۲-۱۴	دوم	۱۶
۱۹	عوارض تامین بار کینگ به ازای هر متر مربع بار کینگ حذف شده در کاربری های مختلف	۲-۱۵	دوم	۱۷
۲۰-۲۱	عوارض ارزش افزوده فاشی از تغییر کاربری	۲-۱۶	دوم	۱۸
۲۲	عوارض بهره برداری سوخت در کاربری غیر مرتبط	۲-۱۷	دوم	۱۹
۲۳	عوارض ملزاد بر تراکم پایه و ارتفاع مجاز	۲-۱۸	دوم	۲۰

۲۴-۲۵	عوارض تمدید پروانه ساختمانی	۲-۱۹	دوم	۲۱
۲۶	عوارض پیش آمدگی مشرف به معابر به ازای هر متر مربع	۲-۲۰	دوم	۲۲
۲۷	عوارض بر ارزش افزوده ناشی از اجرای طرح های توسعه شهری	۲-۲۱	دوم	۲۳
۲۸	عوارض سطح شهر (شهرهایی که مشمول ماده ۲ آئین نوسازی نمی باشد)	۲-۲۲	دوم	۲۴
۲۹	عوارض تفکیک و افراز عرصه	۲-۲۳	دوم	۲۵
۳۰	عوارض تفکیک و افراز واحد اضافه	۲-۲۴	دوم	۲۶
۳۱	کسب مشاغل و حرف خاص	۳	سوم	۲۷
۳۲	عوارض سالیانه کسب برای مشاغل و صنوف	۳-۱	سوم	۲۸
۳۳	عوارض تغییر شکل و افتتاح محل کسب	۳-۲	سوم	۲۹
۳۴	اشخاص حقوقی (عمومی دولتی و غیر دولتی)	۴	چهارم	۳۰
۳۵	عوارض غرفه ها و نمایشگاههای فروش فصلی و دائمی	۴-۱	چهارم	۳۱
۳۴-۳۹	عوارض نابلوهای تبلیغاتی	۴-۲	چهارم	۳۲
۴۰	مودیان خاص	۵	پنجم	۳۳
۴۱-۴۹	عوارض قطع اشجار	۵-۱	پنجم	۳۴
۵۰	عوارض موتور سیکلتها	۵-۲	پنجم	۳۵
۵۱	ارزش معاملاتی ساختمان موضوع تبصره ۱۱ ماده ۱۰۰ قانون شهر داریا	۵-۳	پنجم	۳۶

تاییدیه استانداری

دفتر امور شهری و شوراهای اسلامی استانداری



عبدالکریم اکبری

عبدالحکیم رضانی

محمد امین مالکی

عبدالحکیم سالاری

سرپرست شهرداری طبرستان

محمد دانش مقدم

شهرداری طبس مسینا

دفترچه تعرفه عوارض سال ۱۳۹۹

فصل اول

کلیات و تعاریف

دفتر امور شهری و شوراهای
استانداری خراسان جنوبی

اعضای شورای اسلاصی شهر طبس مسینا :

مدیران وقت

عبدالرحمن زاهدی

محمد امین مالکی

محمد الحیدر سالاری

سرپرست شهرداری طبس مسینا :

محمد دانش مقدم



مستندات قانونی وضع عوارض و سایر مستندات قانونی مرتبط با عوارض :

آیین نامه مالی شهرداریها مصوب ۱۳۴۶:

ماده ۳۰- هر شهرداری دارای تعرفه ای خواهد بود که در آن کلیه انواع عوارض و بهای خدمات و سایر درآمدهایی که به وسیله شهرداری و مؤسسات تابعه و وابسته به آن وصول یا تحصیل می شود ، درج و هر عنوان تعرفه عوارض یا بهای خدمات جدیدی که وضع و تصویب می گردد یا هر تغییری که در نوع و میزان نرخ آن ها صورت می گیرد در تعرفه مذکور منعکس می شود .

قانون تشکیلات ، وظایف و انتخابات شوراهای اسلامی کشور و انتخابات شهرداران با اصلاحیه های بعدی مصوب ۱۳۷۵

قانون تشکیلات، وظایف و انتخابات شوراهای اسلامی کشور:

ماده ۷۱-وظایف شورای اسلامی شهر به شرح زیر است :

- ۹- تصویب آیین نامه های پیشنهادی شهرداری پس از رسیدگی به آنها با رعایت دستور العمل های وزارت کشور .
- ۱۶- تصویب لوایح برقراری یا لغو عوارض شهر و همچنین تغییر نوع و میزان آن با در نظر گرفتن سیاست عمومی دولت که از سوی وزارت کشور اعلام میشود.

- ۲۶- تصویب نرخ خدمات ارائه شده توسط شهرداری وسازمانهای وابسته به آن با رعایت آیین نامه مالی ومعاملات شهرداریها .

اعضای شورای اسلامی شهر طبس مسینا :

دفتر امور شهری و شوراهای
استانداری خراسان جنوبی

محمدعلی مسلمان

محمد امین مالکی

عباسعلی زینعلی

مهدیعلی زینعلی

مهدیعلی زینعلی

سرپرست شهرداری طبس مسینا :

محمد دانش مقدم

ماده ۷۷- (اصلاحی ۱۳۸۶/۸/۲۷) شورای اسلامی شهر می تواند نسبت به وضع عوارض متناسب با تولیدات و درآمد های اهالی به منظور تأمین بخشی از هزینه های خدماتی و عمرانی مورد نیاز شهر طبق آیین نامه مصوب هیات وزیران اقدام نماید.

بند - عوارض ، یک ماه پس از ارسال هر مصوبه وزارت کشور قابل وصول است . وزیر کشور می تواند در هر مقطعی که وصول هر عنوان تعرفه عوارض را منطبق بر آیین نامه مصوب نداند نسبت به اصلاح یا لغو آن اقدام نماید.

قانون مالیات بر ارزش افزوده مصوب ۱۳۸۷

ماده ۵۰- تبصره ۱- شوراها ی اسلامی شهر و بخش جهت وضع هر یک از عوارض محلی جدید ، که تکلیف آنها در این قانون مشخص نشده است ، موظفند موارد را حداکثر تا پانزدهم بهمن ماه هر سال برای اجراء در سال بعد ، تصویب و اعلام عمومی نمایند.

قانون برنامه ششم توسعه :

بند ت - هر گونه تخفیف ، بخشودگی حقوق و عوارض شهرداریها توسط دولت و قوانین مصوب منوط به تأمین آن از بودجه عمومی سالانه کشور است . در غیر این صورت بخشودگی و تخفیف حقوق و عوارض شهرداری ممنوع است .

تعاریف :

تعرفه عوارض : عبارتست از دستورالعملی که به استناد موارد فوق الاشاره تهیه و تنظیم گردیده است .
P: منظور از (P) یا قیمت منطقه ای ، ارزش معاملاتی زمین و ساختمان بر مبنای اعلام سازمان امور اقتصادی و دارایی در اجرای ماده ۶۴ قانون مالیاتهای مستقیم می باشد . (ملاک محاسبه قیمت منطقه ای سال ۱۳۹۸ می باشد)
K: ضریبی است که در تعرفه های مختلف با توجه به مقتضیات هر شهر توسط شهرداری پیشنهاد و به تصویب شورای اسلامی شهر می رسد .

دفتر امور شهری و شوراهای
استانداری خراسان جنوبی

اعضای شورای اسلامی شهر طبس مسینا :

محمد انجینیا سالاری - محمد امیر سالاری - عبدالمجید رحمانی - عبدالمجید کزازی - محمد اظہار محمد پرست

سرپرست شهرداری طبس مسینا :
محمد دانش مقدم

یک واحد مسکونی: عبارت است از ساختمانی که برای سکونت افراد و یا خانواده ساخته می شود و شامل اتاق ، آشپزخانه و سرویس های لازم میباشد.

حداقل در برخی از تعرفه ها: در برخی از تعرفه های عوارض مبلغی به عنوان حداقل در نظر گرفته شده است که از این مبلغ موقعی استفاده می گردد که پس از محاسب عوارض آن ردیف طبق فرمول و ضرایب مصوب پاسخ کمتر از این مبلغ باشد لذا این مبلغ دریافت می گردد و در غیر اینصورت یعنی در مواردی که عوارض محاسبه شده بالاتر از حداقل باشد عوارض طبق فرمول محاسبه می گردد.

انواع کاربری ها: تعاریف و اصلاحات بکار رفته در این دستورالعمل براساس مصوبه مورخ ۱۳۸۹/۳/۱۰ شورای عالی شهرسازی و معماری در خصوص طرح تدقیق تعاریف و مفاهیم کاربری های شهر می باشد .

دفتر امور شهری و شوراهای
استانداری خراسان جنوبی



اعضای شورای اسلامی شهر طبس مسینا :

مدیر کل امور شهری و شوراهای استانداری خراسان جنوبی
محمد الهیبد پنازاده
مدیر امور مالی
محمد امین مالکی
مدیر امور مالی و حسابداری
محمد الهیبد پنازاده

سرپرست شهرداری طبس مسینا :
محمد دانش مقدم

فصل دوم ساخت و ساز

دفتر امور شهری و شوراهای
استانداری خراسان جنوبی



اعضای شورای اسلامی شهر طبس مسینا :

مدیر امور شهر

محمد الهادی محمدی

مدیر امور شهر

محمد امین مالکی

مدیر امور شهر

محمد الهادی محمدی

سرپرست شهرداری طبس مسینا :

محمد دانش مقدم

تعرفه شماره (۲-۱) - عوارض هر مترمربع زیربنا (احدائی) از نوع مسکونی به (صورت تک واحدی)

حدائق عوارض هر مترمربع (ریال)	عوارض هر مترمربع	سطح واحد مسکونی	ردیف
۱۳۰۰۰	۳×P	تا ۶ مترمربع	۱
۱۵۰۰۰	۴×P	تا ۱۰ مترمربع	۲
۱۸۰۰۰	۵×P	تا ۱۵ مترمربع	۳
۲۰۰۰۰	۶×P	تا ۲۰ مترمربع	۴
۲۲۰۰۰	۷×P	تا ۳۰ مترمربع	۵
۲۴۰۰۰	۸×P	تا ۴۰ مترمربع	۶
۲۷۰۰۰	۸×P	تا ۵۰ مترمربع	۷
۲۹۰۰۰	۸×P	تا ۶۰ مترمربع	۸
۳۱۰۰۰	۸×P	از ۶۰ مترمربع به بالا	۹

تذکرات در پودمانه
شهرداری :
۱۰۲۰۰۱

(منظور از P در این تورق ارزش معاملاتی عرصه می باشد)

توضیحات:
 بند ۱: منظور از واحد مسکونی تک واحدی، یعنی است که در سطح و یا هر طبقه، بیش از یک واحد احداث نشود و چنانچه در هر طبقه و یا طبقات دو واحد ساخته شود تک واحدی محسوب نمی گردد و در اینگونه موارد نحوه محاسبه عوارض زیر بنا از نوع مجتمع های مسکونی (تعرفه ۲-۲) ملاک عمل خواهد بود.
 بند ۲: در صورت درخواست تقاضی برای احداث طبقات به صورت تکبلی واحد اصلی، عوارض در همین تعرفه محاسبه و در پروانه و پلان تکبلیها تک واحدی و سایر طبقات به عنوان تکبلی آن واحد می باشد.
 بند ۳: در صورت درخواست تقاضای احداث استخر، سونا، چکوزی (خارج از اعیانی) با رعایت ضوابط و مقررات شهرسازی با لایزای هر متر مربع (۲×P) قابل وصول می باشد. چنانچه قسمتی از اعیانی برای این منظور استفاده شود در محاسبه عوارض مجدداً مورد محاسبه قرار نمی گیرد.
 بند ۴: مساحت پارکینگ مورد نیاز که در ملک با رعایت ضوابط و مقررات شهرسازی و طبق طرهای مصوب شهر (عمومی، تفصیلی و...) احداث گردیده است شامل محاسبه عوارض زیربنا نمی گردد. نسبت به این بند، ساختن واحدهایی که بدون اخذ پروانه ساختمانی یا خلاف پروانه ساختمانی وضوابط شهرسازی احداث گردیده اند و در کمیسیون ماده ۱۰۰ رای به ابقاء آن صادر گردیده است علاوه بر پرداخت جریمه کمیسیون و سایر هزینه ها، عوارض زیربنای آنها بر اساس جدول فوق و با ضریب ۱۰۰ درصد بر محاسبه می گردد.

بند ۵: هزینه ها، عوارض زیربنای آنها بر اساس جدول فوق و با ضریب ۱۰۰ درصد بر محاسبه می گردد. یعنی خود ۶۰ متر مربع نیز جزو ردیف یک محسوب می گردد و بیش از آن تا ۱۰۰ متر در ردیف بعدی محاسبه بند ۶: در جمع کل زیربنا مورد نظر می باشد و تا متر از اعلامی جزء آن ردیف محاسبه می گردد.
 بند ۷: در جمع کل زیربنا مورد نظر می باشد و تا متر از اعلامی جزء آن ردیف محاسبه می گردد.
 بند ۸: در جمع کل زیربنا مورد نظر می باشد و تا متر از اعلامی جزء آن ردیف محاسبه می گردد.
 بند ۹: در جمع کل زیربنا مورد نظر می باشد و تا متر از اعلامی جزء آن ردیف محاسبه می گردد.

دفتر امور شهری و شوراهای
استانداری خراسان جنوبی

اعضای شورای اسلامی شهر طبس مسینا :

سرپرست شهرداری طبس مسینا :
محمد امین سالاری
محمد دانش مقدم

محمد امین سالاری
محمد امین سالاری
محمد امین سالاری
محمد امین سالاری

تعرفه شماره (۲-۲) - عوارض هر مترمربع زیربنا (احداثی) از نوع مسکونی برای مجتمع ها و آپارتمانها

ردیف	سطح زیر بنا	عوارض هر مترمربع	حدائق عوارض هر مترمربع (ریال)
۱	تا ۲۰ مترمربع	$3 \times P \times$ میانگین سطح واحد $\times 100$	۱۳/۰۰۰
۲	تا ۴۰ مترمربع	$6 \times P \times$ میانگین سطح واحد $\times 100$	۱۸/۰۰۰
۳	تا ۶۰ مترمربع	$7 \times P \times$ میانگین سطح واحد $\times 100$	۲۲/۰۰۰
۴	تا ۱۵۰ مترمربع	$8 \times P \times$ میانگین سطح واحد $\times 100$	۲۶/۰۰۰
۵	از ۱۵۰ مترمربع تا ۳۰۰ مترمربع	$9 \times P \times$ میانگین سطح واحد $\times 100$	۳۱/۰۰۰
۶	از ۳۰۰ مترمربع به بالا	$10 \times P \times$ میانگین سطح واحد $\times 100$	۳۵/۰۰۰

کد عوارض در بودجه شهرداری: ۱۰۲۰۰۲

(منظور از P در این تعرفه ارزش معاملاتی عرصه می باشد)

توضیحات:
 بند ۱: منظور از مجتمع ها و آپارتمانهای مسکونی اعیانی است که در سطح و یا هر طبقه، بیش از یک واحد احداث گردد.
 بند ۲: در صورت درخواست متقاضیان برای احداث استخر، سونا، جکوزی (خارج از اعیانی) با رعایت ضوابط و مقررات شهرداری به ازای هر مترمربع (۲xP) قابل وصول می باشد. چنانچه قسمتی از اعیانی برای این منظور استفاده شود در عوارض محاسبه مورد محاسبه قرار نمی گیرد.
 بند ۳: مساحت پارکینگ مورد نیاز که در ملک یا رعایت ضوابط و مقررات شهرداری و طبق طرحهای مصوب شهر (های، جامع، تفصیلی و...) احداث گردیده است شامل محاسبه عوارض نمی گردد.
 بند ۴: ساختمانهایی که بدون اخذ پروانه ساختمانی یا خلاف پروانه ساختمانی و ضوابط شهرداری احداث گردیده اند و در کمیسیون ماده ۱۰۰ رای به ایفاء آن صادر گردیده است علاوه بر پرداخت جریمه کمیسیون و سایر هزینه ها، عوارض زیربنای آنها بر اساس جدول فوق و یا ضریب ۱۰۰ درصد بر محاسبه میگردد.
 بند ۵: منظور از میانگین سطح واحد عبارت است مجموع کل زیربنا (ناخالص) تقسیم بر تعداد کل واحد های مسکونی ملک مورد نظر.

<p>سرپرست شهرداری طبس مسینا: محمد دانش مقدم</p>	<p>اعضای شورای اسلامی شهر طبس مسینا: مدد الحیدر سالاری - محمد امین مالکی - عبدالعزیز رمضان</p>
<p>دفتر امور شهری و شوراهای استانداری خراسان جنوبی</p>	

تعرفه شماره (۳-۲) - عوارض هر مترمربع پذیره (احدائی) از یک واحد تجاری

مأخذ و نحوه محاسبه عوارض	طبقات	ردیف
$1 \times P \left(1 + \frac{(L+H)}{10}\right)$	زیر زمین	۱
$2 \times P \left(1 + \frac{(L+H)}{10}\right)$	همکف	۲
$1 \times P \left(1 + \frac{(L+H)}{10}\right)$	اول	۳
$2 \times P \left(1 + \frac{(L+H)}{10}\right)$	دوم	۴
$2 \times P \left(1 + \frac{(L+H)}{10}\right)$	سوم به بالا	۵
$1 \times P \left(1 + \frac{(L+H)}{10}\right)$	نیم طبقه	۶
اختلاف طول ارتفاع به متر $H = H_s - H_o$	اختلاف طول دهنه به متر $L = L_s - L_o$	L
طول ارتفاع به متر	طول دهنه به متر	Ls
طول ارتفاع مجاز به متر	طول دهنه مجاز به متر	Lo

کد عوارض در بودجه
شهرداری :
۱۰۶۰۰۶

(منظور از P در این قوفله ارزش معاملاتی عرصه می باشد)

اولی می بایست مساوی و یا بزرگتر از صفر باشند و در صورت منفی بودن (یعنی طول دهنه و یا ارتفاع کمتر از حد مجاز باشد) بجای آن صفر منظور می گردد.

توضیحات:

بند ۱: عوارض پذیره طبقات پایین تر از زیر زمین ، به ازای هر طبقه پایین تر از زیر زمین ۳۰٪ کمتر از عوارض پذیره زیر زمین برای هر متر مربع محاسبه خواهد شد.
بند ۲: در خصوص انباری متصل و یا مجزا یک واحد تجاری، عوارض متعلقه به ازای هر متر مربع برای انباری متصل به واحد تجاری معادل ۶۰٪ عوارض یک متر مربع پذیره همان طبقه محاسبه و وصول می گردد و عوارض انباری مجزا از واحد تجاری به ازای هر متر مربع معادل ۸۰٪ عوارض یک متر مربع پذیره همان طبقه محاسبه و وصول می گردد.

دفتر امور شهری و شوراهای
استانداری خراسان جنوبی



اعضای شورای اسلامی شهر طبس مسیلا :

مدیر امور شهری و مسکن
مدیر اقتصاد و معادن
مدیر آب و فاضلاب
مدیر محیط زیست و فضای سبز
مدیر رفاه و معاش
مدیر آموزش و پرورش
مدیر فرهنگ و تفریح
مدیر ورزش و جوانان
مدیر بهداشت و درمان
مدیر خدمات شهری
مدیر منابع انسانی
مدیر مالی و اداری
مدیر اطلاعات و ارتباطات
مدیر امور حقوقی و پیشگیری از تخلفات
مدیر امور محله ها
مدیر امور اوقاف
مدیر امور خیرات و امور اجتماعی
مدیر امور زنان و امور خانواده
مدیر امور کانون جوانان انقلابی
مدیر امور کانون پرورش فکری کودکان و نوجوانان
مدیر امور کانون پرورش فکری نوجوانان
مدیر امور کانون پرورش فکری دانشجویان
مدیر امور کانون پرورش فکری دانشجویان
مدیر امور کانون پرورش فکری دانشجویان

سرپرست شهرداری طبس مسیلا -
محمد دانش مقدم

۶

- بند ۳: در صورت تجدید بناهای تجاری تا میزان مساحت مجوز قبل، ۸۰٪ عوارض پذیره ملاک محاسبه قرار می گیرد.
- بند ۴: مدارک اثبات تجاری بودن ملک قبل از تاسیس شهرداری شامل حداقل پروانه کسب از اتحادیه صنفی مربوطه و یا سایر مراجع ذیصلاح که تعلق آن به ملک مورد تقاضا برای شهرداری به اثبات برسد می باشد که در این صورت مشمول پرداخت عوارض و یا جریمه ای بابت تغییر کاربری نخواهد شد و بعد از تاسیس شهرداری وجود هر یک از این مدارک صرفاً سال وقوع تخلف را برای محاسبه جریمه و همچنین عوارض سال های قبل را مشخص خواهد نمود.
- بند ۵: ساختمانهایی که بدون اخذ پروانه ساختمانی یا خلاف پروانه ساختمانی و ضوابط شهرسازی احداث گردیده اند و در کمیسیون ماده ۱۰۰ رای به ابقاء آن صادر گردیده است علاوه بر پرداخت جریمه کمیسیون و سایر هزینه ها، عوارض زیربنای آنها بر اساس جدول فوق و با ضریب ۲ (دو برابر) محاسبه می گردد.
- بند ۶: حق بهره برداری از فضای باز در این کاربری به ازای هر مترمربع ۸۰۰۰۰ ریال می باشد.

تعرفه شماره (۴-۲) - عوارض دکل های مخابراتی

- ۲۰٪ قرار داد اجاره مخابرات با مالک بصورت سالیانه (بدون مجوز از شهرداری)
- ۱۰٪ قرار داد اجاره مخابرات با مالک بصورت سالیانه (با مجوز از شهرداری)

دفتر امور شهری و شوراهای
استانداری خراسان جنوبی

اعضای شورای اسلامی شهر طبس مسینا :

عبدالحکیم محمد پوریک محمد امیر مالکی عبدالعزیز رمضان عبدالعزیز سالار محمد دانش مقدم

سرپرست شهرداری طبس مسینا
محمد دانش مقدم

تعرفه شماره (۵-۲) - عوارض هر مترمربع پذیره (احدائی) از چند واحدی تجاری

ردیف	طبقات	مأخذ و نحوه محاسبه عوارض	تعداد واحد تجاری	نیم طبقه	سومیه بالا	اول	دوم	دویم طبقه	اختلاف طول دهنه به متر	اختلاف طول ارتفاع به متر	ن
۱	زیرزمین	$13 \times P \left(1 + \left(\frac{n}{10} \right) + \left(\frac{L+H}{10} \right) \right)$									
۲	همکف	$23 \times P \left(1 + \left(\frac{n}{10} \right) + \left(\frac{L+H}{10} \right) \right)$									
۳	اول	$20 \times P \left(1 + \left(\frac{n}{10} \right) + \left(\frac{L+H}{10} \right) \right)$									
۴	دوم	$25 \times P \left(1 + \left(\frac{n}{10} \right) + \left(\frac{L+H}{10} \right) \right)$									
۵	سومیه بالا	$20 \times P \left(1 + \left(\frac{n}{10} \right) + \left(\frac{L+H}{10} \right) \right)$									
۶	نیم طبقه	$16 \times P \left(1 + \left(\frac{n}{10} \right) + \left(\frac{L+H}{10} \right) \right)$									
L	اختلاف طول دهنه به متر	H									
Ls	طول دهنه به متر	Hs									
Lo	طول دهنه مجاز به متر	Ho									
n	تعداد واحد تجاری										

کد عوارض در بودجه
شهرداری :
۱۰۲۰۰۲

(منظور از P در این تعرفه ارزش معاملاتی عرصه می باشد)

برای محاسبه L ابتدا واحد را محاسبه نموده (L=Lo-Ls) و سپس میانگین L و واحدهایی که L آنها بزرگتر از صفر باشد را محاسبه نموده و بجای L در فرمول جدول قرار می دهیم
برای محاسبه H ابتدا واحد را محاسبه نموده (H=Hs-Ho) و سپس میانگین H و واحدهایی که H آنها بزرگتر از صفر باشد را محاسبه نموده و بجای H در فرمول جدول قرار می دهیم

توضیحات:

بند ۱: در محاسبه عوارض پذیره مجتمع های تجاری مانند پاساژ، تیجچه برای وی، عمق چینه اول (۱۲ متر) برابر ضرایب مصوب و مازاد بر آن معادل ۸۰٪ قیمت منطقه ای چینه اول ملاک عمل می باشد.

دفتر امور شهری و شوراهای
استانداری خراسان جنوبی

اعضای شورای اسلامی شهر طبس مسینا :
مدیر امور شهری: عبدالحمید محمدی
مدیر امور شهرداری: عبدالحمید محمدی
مدیر امور شهرداری: عبدالحمید محمدی
مدیر امور شهرداری: عبدالحمید محمدی

سرپرست شهرداری طبس مسینا :
محمد دانش مقدم

بند ۲: واحدهای تجاری که به صورت مجتمع و پاساژ احداث می شوند، فضای باز مشاعی که در ساختمان ابعاد داشته و تمام طبقات را از هر طبقه قابل رویت می نماید و همچنین سرویس بهداشتی و نماز خانه مشمول عوارض نخواهند بود.

بند ۳: در صورت تجدید بناهای تجاری تا میزان مساحت مجوز قبل، ۸۰٪ عوارض پذیره محاسبه قرار میگیرد.

بند ۴: در خصوص اتباری متصل و با مجزا یک واحد تجاری، عوارض متعلقه به ازای هر متر مربع برای اتباری متصل به واحد تجاری معادل ۶۰٪ عوارض یک متر مربع پذیره همان طبقه محاسبه و وصول می گردد و عوارض اتباری مجزا از واحد تجاری به ازای هر متر مربع معادل ۸۰٪ عوارض یک متر مربع پذیره همان طبقه محاسبه و وصول می گردد.

بند ۵: عوارض پذیره طبقات پایین تر از زیر زمین، به ازای هر طبقه پایین تر از زیر زمین ۳۰٪ کمتر از عوارض پذیره زیر زمین برای هر متر مربع محاسبه خواهد شد.

بند ۶: در مجتمع های تجاری که در یک طبقه به صورت یکپارچه ایجاد می شوند عمق جنبه ملاک عمل نبوده و عوارض کل بنا بر اساس ضریب تعیین شده محاسبه می گردد.

بند ۷: ساختمانهایی که بدون اخذ پروانه ساختمانی یا خلاف پروانه ساختمانی و ضوابط شهرسازی احداث گردیده اند و در کمیسیون ماده ۱۰۰ رای به ابقاء آن صادر گردیده است علاوه بر پرداخت جریمه کمیسیون و سایر هزینه ها، عوارض زیربنای آنها بر اساس جدول فوق و یا ضریب ۱۲۰ درصد برای محاسبه می گردد.

بند ۸: حق بهره برداری از فضای باز در این کاربری به ازای هر متر مربع ۵xP می باشد.

تعرفه شماره (۶-۲) عوارض سالیانه بانکها

عنوان تعرفه	فرمول	توضیحات
عوارض سالیانه محل فعالیت بانکها و موسسات مالی و اعتباری و قرض الحسنه	D.p.S	S : مساحت اعیانی P : ارزش معاملاتی عرصه

اعضای شورای اسلامی شهر طبس مسینا :



دفتر امور شهری و شوراهای
استانداری خراسان جنوبی

سرپرست شهرداری طبس مسینا :
محمد دانش مقدم

مدد اقدیبو سناپور

محمد امین مالک

محمد نجیب نعمانی

محمد انصاری

محمد انصاری

تعرفه شماره (۲-۷) - عوارض هر متر مربع پذیره (احدائی) اداری

ردیف	طبقات	مأخذ و نحوه محاسبه عوارض
۱	در سطح و کلیه طبقات	۱۴×P

(منظور از P در این تعرفه ارزش معاملاتی عرصه می باشد)

توضیحات:
 بند ۱: وصول عوارض مزبور در خصوص واحدهای اداری می باشد که رعایت ضوابط و مقررات مربوط از جمله طرح مصوب (جامع، هادی، تفصیلی و...) حسب مورد ملاک عمل قرار می گیرد.

بند ۲: ساختمانهایی که بدون اخذ پروانه ساختمانی یا خلاف پروانه ساختمانی و ضوابط شهرسازی احداث گردیده اند و در کمسیون ماده ۱۰۰ رای به ابقاء آن صادر گردیده است علاوه بر پرداخت جریمه کمسیون و سایر هزینه ها، عوارض زیربنای آنها بر اساس جدول فوق و با ضریب ۲ (دوبرابر) محاسبه می گردد.

بند ۳: حق بهره برداری از فضای باز در این کاربری به ازای هر متر مربع ۱۵×P می باشد.

کد عوارض در بدهنده

شهرداری:

۱۰۲۰۰۲

دفتر امور شهری و شوراهای
 استانداری خراسان جنوبی

اعضای شورای اسلامی شهر طبس مسینا:

سرپرست شهرداری طبس مسینا:
 محمد دانش مقدم

مدیر امور مالیاتی و امور مالیات
 محمد امیر مالک

مدیر امور مالیات
 محمد امیر مالک

دفتر امور شهری و شوراهای
 استانداری خراسان جنوبی

تعرفه شماره (۸-۲) - عوارض هر متر مربع پذیره (احداثی) صنعتی

ردیف	طبقات	مأخذ و نحوه محاسبه عوارض
۱	در سطح و کلیه طبقات	۱۶xP

(منظور از P در این تعرفه ارزش معاملاتی عرصه می باشد)

توضیحات:

- بند ۱: وصول عوارض مزبور در خصوص واحدهایی که کاربری واحد مورد نظر صنعتی باشد و یا آنکه کاربری غیر مرتبط بوده که با طرح موضوع در کمیسیون ماده ۵ حسب مورد تغییر کاربری یافته باشد علاوه بر عوارض های متعلقه بابت واحدهای صنعتی مطابق با این تعرفه قابلیت ایصال دارد.
- بند ۲: چنانچه در قسمتی از کاربری مذکور واحدهای مسکونی، تجاری یا اداری احداث شود عوارض آن مطابق تعرفه های مربوطه وصول خواهد شد.
- بند ۳: ساختمانهایی که بدون اخذ پروانه ساختمانی یا خلاف پروانه ساختمانی و ضوابط شهرسازی احداث گردیده اند و در کمیسیون ماده ۱۰۰ رای به ابقاء آن صادر گردیده است علاوه بر پرداخت جریمه کمسیون و سایر هزینه ها، عوارض زیربنای آنها بر اساس جدول فوق و با ضریب ۲ (دو برابر) محاسبه می گردد.
- بند ۴: حق بهره برداری از فضای باز در این کاربری به ازای هر متر مربع (۱۲xP) می باشد.

تجد عوارض در بهدوم
شهرداری :
۱۰۲۰۰۲

اعضای شورای اسلامی شهر طبس مسینا:



دفتر امور شهری و شوراهای
استانداری خراسان جنوبی

سرپرست شهرداری طبس مسینا :
محمد دانش مقدم



تعرفه شماره (۹-۲) - عوارض هر مترمربع پذیره (احدائی) هتلهای، مسافرخانه ها و اماکن گردشگری

ردیف	طبقات	ماخذ و نحوه محاسبه عوارض
۱	در سطح و کلیه طبقات	۲۴×P
۲	فضاهای تجاری خارج از ساختمان اصلی هتل	۲۸×P

(منظور از P در این تعرفه ارزش معاملاتی عرصه می باشد)

توضیحات:

بند ۱: به استناد ماده ۸ قانون توسعه صنعت ایرانگردی و جهانگردی مصوب ۱۳۷۰/۷/۷ عوارض پذیره صدور پروانه برای هتل ها و اماکن گردشگری و مسافر خانه ها برابر بخش صنایع خواهد بود.

بند ۲: به استناد بند ۴ ماده ۲۲ قانون الحاق مواردی به قانون تنظیم بخشی از مقررات مالی دولت مصوب ۱۳۸۴/۸/۱۵، عوارض ناشی از تغییر کاربری و فروش تراکم به صورت قطعی از شروع بهره برداری توسط سرمایه گذاران به شهرداری مربوطه پرداخت خواهد شد. (با تقاضای سازمان گردشگری)

بند ۳: با توجه به لزوم حمایت از صنعت گردشگری، عوارض فضاهای تجاری داخل ساختمان اصلی هتل برابر ردیف یک این تعرفه خواهد بود.

بند ۴: ساختمانهایی که بدون اخذ پروانه ساختمانی یا خلاف پروانه ساختمانی و ضوابط شهرسازی احداث گردیده اند و در کمیسیون ماده ۱۰۰ رای به ابقاء آن صادر گردیده است علاوه بر پرداخت جریمه کمیسیون و سایر هزینه ها، عوارض زیربنای آنها (این تعرفه) بر اساس جدول فوق و با ضریب ۱۲ (دو برابر) محاسبه می گردد.

بند ۵: حق بهره برداری از فضای باز در این کاربری به ازای هر مترمربع ۱۵×P می باشد.

کد عوارض در پیوسته

شهرداری:

۱۰۲۰۰۲

دفتر امور شهری و شوراهای
استانداری خراسان جنوبی

اعضای شورای اسلامی شهر طبس مسینا:

مدیرانینیب سالاری محمد امین مالکی مدیرانینیب رضوانی محمد انوشیروان اکبری

سرپرست شهرداری طبس مسینا:

محمد دانش مقدم

تعرفه شماره (۲-۱۰) - عوارض هر مترمربع پذیره (احدائی) تأسیسات و تجهیزات شهری

طبقات	ردیف
در سطح و کلیه طبقات	۱

(منظور از P در این تعرفه ارزش معاملاتی عرصه می باشد)

توضیحات:
 بند ۱: موارد مشمول این ردیف تعرفه عبارتند از تأسیسات و تجهیزات شهری مانند: منبع آب، پست ترانسفورماتور، پست گاز، پست مخابرات، تصفیه خانه های آب و فاضلاب، دکل های برق و مخابرات و کلیه دکلهای ارتباطی، کیوسک تلفن و...
 بند ۲: کل سطح محدوده مورد استفاده توسط تأسیسات و تجهیزات شهری (موضوع بند ۱) در عوارض مورد محاسبه قرار می گیرد.

تعرفه شماره (۲-۱۱) - عوارض صدور مجوز نصب و اهدات پل

ماده مشمول	ردیف
تجاری و مختلط	۱
مسکونی	۲
اداری و سایر کاربری ها	۳

کد عوارض در بوده
 شهرداری:
 ۱۰۶۰۰۲

توضیحات: بند ۱- نصب فنک یک پل متقابل و روی درب پارکینگ های ساختمانی مشمول پرداخت عوارض موضوع این تعرفه نمی باشد.
 بند ۲- رعایت ضوابط شهرسازی در نصب پل الزامی است
 بند ۳- نصب پل برای مشاغل ممنوع می باشد و فنک برای مشاغل مرتبط با خدمات خودرویی در صورت صلاحدید شهرداری و با اخذ هزینه های این تعرفه در مدت ضمانت مجوز صادر می گردد.

<p>دفتر امور شهری و شوراهای استانداری خراسان جنوبی</p>	<p>اعضای شورای اسلامی شهر طبس مسبنا: عبد الرزاق وکلی محمد امین مالک محمدعلی محمدی محمد علی محمدی محمد علی محمدی</p>	<p>سرپرست شهرداری طبس مسبنا: محمد دانش مقدم</p>
---	--	--

تعرفه شماره (۱۲-۲) - عوارض هر متر مربع پذیره (احداثی) واحدهای آموزشی، ورزشی، مذهبی، فرهنگی، هنری، بهداشتی - درمانی

ردیف	طبقات	مأخذ و نحوه محاسبه عوارض
۱	زیرزمین	۸xP
۲	همکف	۱۴xP
۳	اول	۱۰xP
۴	دوم	۱۰xP
۵	سوم به بالا	۱۰xP

(منظور از P در این تعرفه ارزش معاملاتی عرصه می باشد)

توضیحات:

بند ۱: آموزشگاه ها و مراکز آموزشی غیر انتفاعی برای اخذ پروانه ساختمانی بر اساس ماده ۱۹ قانون اصلاحی تأسیس و اداره مدارس، مراکز آموزشی و پرورشی غیر دولتی مصوب ۱۳۸۷/۰۵/۱۶ در برخورداری از تخفیفات، ترجیحات و کلیه معافیت های مالیاتی و عوارض در حکم مدارس دولتی هستند.

بند ۲: ساختمانهایی که بدون اخذ پروانه ساختمانی یا خلاف پروانه ساختمانی و ضوابط شهرسازی احداث گردیده اند و در کمیسیون ماده ۱۰ رای به ابقاء آن صادر گردیده است علاوه بر پرداخت جریمه کمیسیون و سایر هزینه ها، عوارض زیربنای آنها (این تعرفه) بر اساس جدول فوق و با ضریب ۲ (دو برابر) محاسبه می گردد.

تعداد عوارض در پروانه
شهرداری :
۱۰۲۰۰۲

بند ۳: مساجد، حسینیه ها، امامزاده ها، ناماکن مقدسه و منبر که با تأیید اوقاف (موضوع نامه شماره ۸۹/۳۳۴۹۹ مورخ ۸۹/۰۵/۲۵ رئیس ستاد پشتیبانی و هماهنگی در حد ضوابط ضوابط طرح های مصوب (جامع، مهدی، تقضیلی و...) از پرداخت عوارض معاف می باشند. چنانچه هیات امنای مراکز فوق متقاضی صدور پروانه ساختمانی به منظور احداث اعیانی واحدهای تجاری باشند تا ۱۰٪ سطح اشغال مجاز از پرداخت عوارض تجاری معاف و مازاد آن طبق تعرفه تجاری عمل می گردد

<p>سرپرست شهرداری طبس مسینا: محمد دانش مقدم</p>	<p>اعضای شورای اسلامی شهر طبس مسینا: عبدالمجید ستادیه محمد امین مالکی عبدالمجید و همتانی عبدالله زکریا عبدالله محمد زکریا عبدالله محمد زکریا عبدالله محمد زکریا عبدالله محمد زکریا</p>	<p>دفتر امور شهری و شوراهای استانداری خراسان جنوبی</p>
---	--	--

تعرفه شماره (۲-۱۳) - عوارض هر مترمربع پذیره (احدائی) مراکز خدماتی، درمانی خصوصی

مأخذ و نحوه محاسبه عوارض	طبقات	ردیف
۱۴xP	زیرزمین	۱
۱۵xP	همکف	۲
۱۵xP	اول به بالا	۳

(منظور از P در این تعرفه ارزش معاملاتی عرصه می باشد)

توضیحات:

- بند ۱: موارد مشمول این ردیف تعرفه عبارتند: مطب پزشکان، روان پزشکان، دندانپزشکی، بیانی سنجی، رادیولوژیست ها، سونوگرافی، داروخانه ها، آزمایشگاه ها...
- بند ۲: این مراکز معمولاً خارج از کاربریهای بهداشتی درمانی واقع در طرحهای شهری و بر اساس ضوابط شهرسازی در سایر کاربریها بر اساس تقاضای مالک صادر می گردند.
- بند ۳: تعرفه آباری در هر یک از طبقات ۷۵۰ همان ردیف خواهد بود.
- بند ۴: ساختمانهایی که بدون اخذ پروانه ساختمانی یا خلاف پروانه ساختمانی و ضوابط شهرسازی احداث گردیده اند و در کمیسیون ماده ۱۰۰ رای به ابقاء آن صادر گردیده است علاوه بر پرداخت جریمه کمیسیون و سایر هزینه ها، عوارض زیربنای آنها (این تعرفه) بر اساس جدول فوق و با ضریب ۲ (دوبرابر) محاسبه می گردد.

کد عوارض در بودجه
شهرداری :
۱۰۲۰۰۲

دفتر امور شهری و شوراهای
استانداری خراسان جنوبی

اعضای شورای اسلامی شهر طبس مسینا :
مدیر امور شهری و شوراهای استانی
محمد علی محمدی
مدیر امور مالی و اداری
عبدالمجید رحمانی
مدیر امور مالی و اداری
عبدالمجید رحمانی
مدیر امور مالی و اداری
عبدالمجید رحمانی

سرپرست شهرداری طبس مسینا و
محمد دانش مقدم

تعرفه شماره (۲-۱۴) - عوارض هر متر طول صدور مجوز حصار

ردیف	نوع حصار	ماخذ و نحوه محاسبه عوارض
۱	دیوارکشی	ریال ۴۱/۰۰۰
۲	فدس کشی	ریال ۲۸/۰۰۰

کد عوارض در بودجه:
شهرداری:
۱۰۲۰۰۲

(منظور از P در این تعرفه ارزش معاملاتی عرصه می باشد)

توضیحات:
 بند ۱: عوارض صدور مجوز احصار در خصوص ماده ۱۱۰ قانون شهرداری که مقرر میدارد: نسبت به زمین یا بنا های مخروبه و غیر مناسب با وضع محل و یا نیمه تمام واقع در محدوده شهر که در خیابان یا کوچه و یا میدان قرار گرفته و متانی یا پکی و پاکیزگی و زیبائی شهر یا موازین شهرسازی باشد شهرداری با تصویب شورای شهر می تواند به مالک انتظار دهد نهایت ظرف دو ماه به ایجاد زرده یا دیوار و یا مرمت آن که منطبق با نقشه مصوب شورای شهر باشد اقدام کند اگر مالک مسامحه و یا امتناع کرد شهرداری می تواند به منظور تأمین نظر و اجرای طرح مصوب شورا در زمینه زیبائی و پاکیزگی و شهرسازی هر گونه اقدامی را که لازم بداند معمول و هزینه آن را به اضافه صدی ده از مالک یا متولی و یا متصدی موقوفه دریافت نماید در این مورد صورت حساب شهرداری بدو به مالک ابلاغ می شود در صورتی که مالک ظرف پانزده روز از تاریخ ابلاغ به صورت حساب شهرداری اعتراض نکرد صورت حساب قطعی تلقی می شود و هر گاه ظرف مهلت مقرره اعتراض کرد موضوع به کمیسیون مذکور در ماده ۱۷۷ راجع خواهد شد صورت حساب هائی که مورد اعتراض واقع نشده و همچنین آرای کمیسیون رفع اختلاف مذکور در ماده ۷۷ در حکم سند قطعی و لازم الاجرا بوده و اجراء ثبت مکلف است بر طبق مقررات اجرای اسناد رسمی لازم الاجراء نسبت به وصول طلب شهرداری اجرائیه صادر و به مورد اجرا بگذارد از شمول این تعرفه مستثنی است.
 بند ۲: ارتفاع مجاز برای احصار با ترکیب دیوار و فنس یا ترزه مطابق ضوابط طرح تفصیلی شهر خواهد بود. (شهرداری مکلف است ارتفاع دیوار و فنس را به تفکیک در مجوز صادره درج نماید) در شهرهای فاقد ضوابط ارتفاع دیوارچینی باید حداکثر یک متر و مازاد بر آن ترزه یا فنس باشد.
 بند ۳: ساختمانهایی که بدون اخذ پروانه ساختمانی یا خلاف پروانه ساختمانی و ضوابط شهرسازی اقدام به حصار نموده اند و در کمیسیون ماده ۱۰۰ رای به ابقاء آن صادر گردیده است علاوه بر پرداخت جریمه کمیسیون و سایر هزینه ها، عوارض حصار آنها (این تعرفه) بر اساس جدول فوق و با ضریب ۲ (دو برابر) محاسبه می گردد.
 بند ۴: ملاک محاسبه جهت حصار کشی محیط کل عرصه مورد نظر می باشد.
 بند ۵: مدت اعتبار مجوز حصار کشی بر اساس موقعیت و وضعیت ملک توسط شهرداری تعیین گردیده که برای املاک حاشیه معابر ۱۲ متر و بیشتر حداکثر عماره و مابقی ۱۲ ماه می باشد.

<p>سرپرست شهرداری طبس مسینا محمد حبیب صادقی</p>	<p>مدیر امور مالیات و عوارض شهرداری طبس مسینا محمد حبیب صادقی</p>	<p>دفتر امور شهری و شوراهای استانداری خراسان جنوبی</p>
---	---	--

تعرفه شماره (۲-۱۵) - عوارض تأمین پارکینگ به ازای هر مترمربع پارکینگ حذف شده در کاربریهای مختلف

حداقل (ریال)	ماخذ و نحوه محاسبه عوارض	کاربری	ردیف
۹۷/۰۰۰	۲۵×P	مسکونی	۱
۱۵/۰۰۰	۳۹×P	تجاری	۲
۱۲۲/۰۰۰	۳۳×P	اداری	۳
۱۲۲/۰۰۰	۳۳×P	سایر	۴

کد عوارض در یودمه:

شهررداری:

۲۰۱۰۰۲

(منظور از P در این تعرفه ارزش معاملاتی عرصه می باشد)

توضیحات:

بند ۱- اساس ضوابط طرح های توسعه شهری احداث و تأمین پارکینگ برای ساختمان ها ضروری می باشد.

بند ۲- در موارد استثنا از جمله موارد ذیل شهررداری می تواند بر اساس ضوابط طرح های توسعه شهری یا مجوز مراجع فنانوی (کمیسیون ماده ۵ یا کمیته های فنی طرح های شهری) بدون تأمین پارکینگ، پروانه ساختمانی صادر نماید.

۱-۲- ساختمان در بر خیابان های سریع السیر به عرض ۴۵ متر و بیشتر قرار داشته و دسترسی به محل اتومبیل رو نداشته باشد.

۲-۲- ساختمان در فاصله یک صدمتری نقاط خیابان های به عرض ۲۰ متر و بیشتر واقع شده و دسترسی به محل اتومبیل رو نداشته باشد.

۳-۲- ساختمان در محلی قرار گرفته باشد که ورود به پارکینگ مستلزم قطع درختان کهن باشد. که شهررداری اجازه قطع آن را نداده باشد.

۴-۲- ساختمان در بر کوچه های قرار گرفته باشد که به علت عرض کم کوچه امکان عبور اتومبیل نباشد.

۵-۲- ساختمان در بر معبری قرار گرفته باشد که به علت شیب زیاد احداث پارکینگ در آن از نظر فنی مقدور نباشد.

۶-۲- در صورتی که وضع و فرم زمین زیر ساختمان به صورتی باشد که از نظر فنی نتوان در سطح طبقات احداث پارکینگ نمود.

بند ۳- شیب مقرر در بند ۵ بر اساس ضوابط فنی و شهرسازی تعیین می گردد.

بند ۴- شهررداری مکلف است عوارض دریافتی از پارکینگ های تأمین نشده را برای احداث پارکینگ عمومی هزینه نمایند.

بند ۵- در صورتیکه بر خلاف نقشه ساختمان و مجوز های صادره (پروانه ساختمان، پانکار ساختمان و ...) حذف یا تبدیل پارکینگ (به نحوی که از شرایط و ضوابط پارکینگ خارج گردد) موضوع در کمیسیون ماده ۱۰۰ رسیدگی و رای کمیسیون لازم الاجرا می باشد. بر اساس آرای دیوان عدالت اداری حذف پارکینگ تنها ملزم به اجرای رای کمیسیون و دریافت عوارض این تعرفه ممنوع میباشد.

دفتر امور شهری و شوراهای
استانداری خراسان جنوبی

اعضای شورای اسلامی شهر طبس مسینا:

مدیرکل امور شهری و شوراهای استانی
مدیرکل امور شهری و شوراهای استانی
مدیرکل امور شهری و شوراهای استانی
مدیرکل امور شهری و شوراهای استانی

سرپرست شهریاری طبس مسینا:

محمد دانش خادم

تعرفه شماره (۲-۱۶) - عوارض ارزش افزوده ناشی از تغییر کاربری ها

مخند و نحوه محاسبه عوارض	به کاربری	از کاربری	ردیف
۱۷xP	۱ نوع	۲ نوع	۱
۱۸xP	۱ نوع	۳ نوع	۲
۱۸xP	۱ نوع	۳ نوع	۳
۱۸xP	۱ نوع	۴ نوع	۴
۱۸xP	۲ نوع	۴ نوع	۵
۱۸xP	۳ نوع	۴ نوع	۶
۲۵xP	۱ نوع	۵ نوع	۷
۱۵xP	۱ نوع	۵ نوع	۸
۱۳xP	۱ نوع	۵ نوع	۹
۱۳xP	۲ نوع	۵ نوع	۱۰
۱۵xP	۱ نوع	۶ نوع	۱۱
۱۳xP	۱ نوع	۶ نوع	۱۲
۱۳xP	۲ نوع	۶ نوع	۱۳
۱۴xP	۱ نوع	۶ نوع	۱۴
۱۴xP	۵ نوع	۶ نوع	۱۵

کد عوارض در بوده
شهرداری :
۶۰۱۳۰۶

(منظور از P در این تعرفه ارزش معاملاتی عرصه می باشد)

توضیحات:
 بند ۱: املاکی که بر اساس طرح های مصوب شهری انتفاع یافته (محاسبه از کاربری اولیه به کاربری مجاز) یا با درخواست مالک در کمیسیون ماده ۵ طبق ضوابط شهرسازی مطابق عناوین قید شده در این تعرفه انتفاع یابد، عوارض محاسبه و اخذ خواهد شد.
 بند ۲: هرگونه ایفاء کاربری اولیه که بعضاً از کمیسیون ماده ۵ مصوبه ایفاء یا تثبیت صادر می گردد در صورتی که مالکیت بر اساس آخرین پروانه تغییر نکرده باشد مشمول پرداخت این عوارض نمی گردد.
 بند ۳: در صورت درخواست مالک جهت انتفاع کاربری (استفاده) بخشی از ملک از کاربری اولیه به کاربری اتباری جدید (مثال: تبار تجاری) با رعایت ضوابط و مقررات برای این قسمت ۵۰٪ ردیف مربوطه دریافت می گردد.

دفتر امور شهری و شوراهای
استانداردی خراسان جنوبی



اعضای شورای اسلامی شهر طبس مسینا :

عبدالله محمدی
محمد امین مالک
عبدالله محمدی
محمد امین مالک

سرپرست شهرداری طبس مسینا :
محمد دانش مقدم

بنده ۴: در صورتی که بر اساس درخواست مالک و برابر ضوابط و مقررات شهرسازی ملکی از کاربری با ارزش بالاتر به کاربری با ارزش پایین تر تغییر کاربری باید؛ هزینه ای بابت این نوع تغییر کاربری دریافت نمی گردد.

بنده ۵: کاربری های هم ارزش در یک نوع قرار گرفته و دسته بندی فوق بر اساس مصوبه شورای عالی معماری و شهرسازی مورخ ۸۹/۳/۱۰ به شرح جدول ذیل می باشد:

تعریف

ردیف	نوع کاربری	شرح
۱	خدماتی-تجارتی-مشترک	به ازای اختصاص یافته برای نوع خدمات های بازرگانی و خدمات اجتماعی و غیره اختصاص یافته می شود.
۲	مسکنی	به ازای اختصاص یافته جهت استقرار مسکن مشمول گروه یک موضوعی مشوبه شماره ۸۸۶۶۶-۱۶۸۹۱۱-۱۷۸۸۱۲۲۴ حیات و زندان و اصلاحات بعدی آن گفته میشود.
۳	تفریحی و توریستی	به ازای اختصاص یافته جهت مسکنی تفریحی می شود.
۴	مسکونی	به ازای اختصاص یافته به خدمات پزشکی درمانی و سلامت انسان و دام و منداگاری های انسانی گفته میشود.
۵	درمانی	به ازای اختصاص یافته جهت رفع نیازهای عمومی شهروندان که عمدتاً فر رهاخت شهری است گفته میشود.
۶	تجهیزات شهری	به ازای که جهت امور مربوط به تأسیسات زیر بنایی شهر و راهپاخت شهر و شهروندان اختصاص می یابد گفته میشود.
۷	تأسیسات شهری	به ازای اختصاص یافته جهت شبکه مخابراتی و تفریحی که برای تمام سفر های شهری و تفریحی و شهروندان اختصاص داده می شود گفته میشود.
۸	حمل و نقل و ایستگاهی	به ازای اختصاص یافته جهت تأسیسات حمل و نقل و وسایل نقلیه برای تردد و کار با وسایل اختصاص گفته میشود.
۹	آموزش، تحقیقات و فناوری	به ازای اختصاص یافته جهت استقرار و ارتقاء و توسعه و تحقیقات آموزشی و وسایل نقلیه برای تردد و کار با وسایل اختصاص گفته می شود.
۱۰	آموزش	به ازای اختصاص یافته به تیرهای مساج گفته میشود.
۱۱	اداری و اجتماعی	به ازای اختصاص یافته جهت انجام ورزش های مختلف از سطح محله ای تا استدی گفته میشود.
۱۲	تفریحی	به ازای اختصاص یافته به خدمات های فرهنگی گفته میشود.
۱۳	فرهنگی شهری	به ازای اختصاص یافته جهت انجام فرایند و مراسم مذهبی و تفریحی و تفریحی و تفریحی که گفته میشود.
۱۴	مذهبی	به ازای اختصاص یافته جهت پارکهای (سبز) که توسط شهرداری ایجاد و مورد استفاده عموم قرار میگردد گفته میشود.
۱۵	پارک و فضای سبز	به ازای اختصاص یافته به باغات و زمین های کشاورزی گفته میشود.
۱۶	یافتن و کشاورزی	به ازای اختصاص یافته به مکانهای تاریخی گفته می شود.
۱۷	سورن تاریخی	به سطوح اختصاص یافته به جنگلهای طبیعی و وسیع و کاشت و پرورش گیاهان گفته می شود.
۱۸	طبیعی	به ازای که حسب قانون جهت اهداف علمی حفاظت و - منظر می شود گفته می شود.
۱۹	سورن	
۲۰	سورن	

تصویر و هرگونه تغییر کاربری در گروه هفت ممنوع می باشد.

دفتر امور شهری و شوراهای
استانداری خراسان جنوبی

اعضای شورای اسلامی شهر طبس مسینا:
مدیرکلینیک محمدحسین
مدیرالزکوة محمد
مدیرالبحیبه و رضائیه محمد امین مالکی
مدیرکلینیک سلامت محمد علی
مدیرکلینیک طبس سعید
مدیرکلینیک طبس سعید

سرپرست شهرداری طبس مسینا:
محمد دانش مقدم

تعرفه شماره (۱۷-۲) عوارض بهره برداری موقت در کاربری غیر مرتب

مقار طقات	مقار فرعی (کتر از ۱۲ متر) طبقه	مقار اصلی سایر طقات (۱۲ و بیش از ۱۲ متر)	مقار اصلی طبقه	مقار اصلی (۱۲ و بیش از ۱۲ متر) طبقه	به کاربری	از کاربری	رتبه
۸xPXS	۱۰xPXS	۱۰xPXS	۱۲xPXS	۱۲xPXS	۱۲	۲	۱
۸xPXS	۹xPXS	۱۰xPXS	۱۱xPXS	۱۱xPXS	۱۲	۳	۲
۹xPXS	۱۰xPXS	۱۲xPXS	۱۳xPXS	۱۳xPXS	۱۲	۴	۳
۷xPXS	۸xPXS	۱۰xPXS	۱۲xPXS	۱۲xPXS	۱۲	۴	۴
۸xPXS	۹xPXS	۹xPXS	۱۳xPXS	۱۳xPXS	۱۲	۴	۵
۶xPXS	۸xPXS	۱۰xPXS	۱۲xPXS	۱۲xPXS	۱۲	۴	۶
۱۰xPXS	۱۲xPXS	۱۰xPXS	۱۲xPXS	۱۲xPXS	۱۲	۵	۷
۱۰xPXS	۱۲xPXS	۱۱xPXS	۱۲xPXS	۱۲xPXS	۱۲	۵	۸
۷xPXS	۹xPXS	۱۱xPXS	۱۳xPXS	۱۳xPXS	۱۲	۵	۹
۸xPXS	۱۰xPXS	۱۰xPXS	۱۲xPXS	۱۲xPXS	۱۲	۵	۱۰
۷xPXS	۹xPXS	۱۰xPXS	۱۲xPXS	۱۲xPXS	۱۲	۶	۱۱
۷xPXS	۹xPXS	۱۱xPXS	۱۳xPXS	۱۳xPXS	۱۲	۶	۱۲
۶xPXS	۸xPXS	۸xPXS	۱۰xPXS	۱۰xPXS	۱۲	۶	۱۳
۶xPXS	۸xPXS	۱۰xPXS	۱۲xPXS	۱۲xPXS	۱۲	۶	۱۴
۶xPXS	۸xPXS	۱۰xPXS	۱۲xPXS	۱۲xPXS	۱۲	۵	۱۵

کد عوارض در بدهیه
شهررداری :
۷۰۲۰۰۴

(منظور از P در این تعرفه ارزش معاملاتی عرصه می باشد)

S. مساحت مورد تقاضا برای استفاده در کاربری غیر مرتبط می باشد.
 بند ۱: عوارض این تعرفه برای مدت یکسال می باشد (شروع و پایان بر اساس مجوز شهررداری) و حق ایجاد شده تنها متعلق به متقاضی صاحب کسب و کار بوده و هیچگونه حقی برای ملک و مالک ایجاد نخواهد کرد.
 بند ۲: متقاضی می بایست در پایان سال ملک را به کاربری اولیه بازگردانده یا نسبت به تمدید حق بهره برداری یا اخذ مجوز جدید اقدام نماید.
 بند ۳: دریافت کننده مجوز بهره برداری حق واگذاری به غیر را ندارد.

دکتر امور شهری و شوراهای
استانداری خراسان جنوبی

اعضای شورای اسلامی شهر طبس مسینا



مدیر مدیریت معاماتی
مدیر البروتوکل و امور

سرپرست شهررداری طبس مسینا
محمد دانش مقدم

مدیر مدیریت معاماتی
محمد امین مالکی

کد عوارض در پهنه

شهرداری :

۱۰۲۰۰۳۰

تعرفه شماره (۱۸-۲) عوارض مازاد بر تراکم پایه و ارتفاع مجاز

الف : عوارض مازاد بر تراکم پایه

حدائق (ریال)	ماخذ ونحوه محاسبه عوارض	عنوان تعرفه عوارض	ردیف
۳۱/۰۰۰	$9 \times P$	عوارض مازاد بر تراکم پایه تا سقف پیش شده در ضوابط طرح تفصیلی	۱
۳۱/۰۰۰	$9 \times P$	عوارض مازاد بر تراکم پیش شده در طرح تفصیلی پس از تصویب در کمیسیون ماده ۵ یا کمیته فنی یا ابقا توسط کمیسیون ماده ۱۰۰	۲

توضیحات:

(منظور از P در این تعرفه ارزش معاملاتی عرصه می باشد)

بند ۱: میزان تراکم پایه و مازاد بر آن تا سقف پیش شده در طرح و همچنین سطح اشغال در نقاط مختلف شهر بر اساس قوانین و مقررات موضوعه و ضوابط طرح توسعه مصوب شهری می باشد.

بند ۲: منظور از سطح بنا سطح طبقه یا طبقاتی است که اضافه ارتفاع دارند و در فرمول در قسمت سطح بنا تنها مساحت طبقه یا طبقات دارای ارتفاع اضافه قرار می گیرد.

بند ۳: در صورتیکه اضافه ارتفاع طبقات متفاوت باشد، عوارض برای هر طبقه جداگانه محاسبه و در پایان مجموع آن دریافت می گردد.

ب: عوارض اضافه ارتفاع مغایر با ضوابط طرح توسعه شهری

ردیف	موارد شمول	ماخذ و نحوه محاسبه عوارض
۱	مسکونی	ارتفاع مجاز / $(1.8 \times P) \times$ سطح بنا \times اختلاف ارتفاع احدائی با ارتفاع مجاز (متر)
۲	تجاری	ارتفاع مجاز / $(3.5 \times P) \times$ سطح بنا \times اختلاف ارتفاع احدائی با ارتفاع مجاز (متر)
۳	اداری و صنعتی	ارتفاع مجاز / $(2.3 \times P) \times$ سطح بنا \times اختلاف ارتفاع احدائی با ارتفاع مجاز (متر)
۴	فرهنگی، هنری، ورزشی، آموزشی، بهداشتی-درمانی، پزشکی و سایر کاربرها	ارتفاع مجاز / $(2.3 \times P) \times$ سطح بنا \times اختلاف ارتفاع احدائی با ارتفاع مجاز (متر)

دفتر امور شهری و شوراهای
استانداری خراسان جنوبی

اعضای شورای اسلامی شهر طبس مسینا :

سرپرست شهرداری طبس مسینا -
محمد دانش مقدمعبدالمجید سادووی
عماد امین مالکعبدالله کرمی
عبدالله کرمیعبدالله کرمی
عبدالله کرمی

بند ۴: وصول عوارض موضوع این تعرفه در مواردی که از نظر ضوابط شهری بلائع باشد (مانند دولکس در واحدهای مسکونی) بلائع می باشد.

کد عوارض در پودسه
شهررداری :
۱۰۲۰۰۲

تعرفه شماره (۱۹-۲) عوارض تمدید پروانه ساختمانی:

بند ۱: طبق تبصره ۲ ماده ۲۹ قانون نوسازی و عمران شهری در پروانه های ساختمانی که از طرف شهررداری ها صادر میشود باید حداکثر مدتی که برای پایان یافتن ساختمان ضروری است قید گردد. شوراهاى اسلامى شهر مى توانند با توجه به حجم عملیات ساختمانی ویر اساس گروه بندی چهارگانه قانون نظام مهندسی ساختمان الف، ب، ج، د، نسبت به تعیین مهلت پروانه ساختمان اقدام نماید. همچنین با توجه به بخشنامه شماره ۷۶/۵/۸-۸۵۵۶/۱۳/۳۴۶۲ راجع به چگونگی تمدید پروانه های ساختمانی دستورالعمل نحوه تمدید کلیه پروانه های ساختمانی به شرح ذیل اقدام می گردد (به عنوان نمونه)

****نحوه تمدید کلیه پروانه های ساختمانی:**

پروانه ساختمانی به شرح زیر تمدید و دارای اعتبار خواهد بود و هدف مکلف نمودن مالک به اتمام ساختمان در مهلت مقرر می باشد بنابراین مالک موظف است پس از اخذ پروانه کار نسبت به شروع عملیات اجرایی اقدام و سالیانه نسبت به تمدید پروانه ساختمانی به شرح ذیل اقدام نماید. شایان ذکر است برای این منظور ساختمانهای مسکونی و تجاری و ... با توجه به محل وقوع به دو دسته تقسیم می گردند:

الف- ساختمانهای واقع در بر معابر اصلی (۱۲ امتد):

برای این ساختمانها حداکثر زمان اتمام عملیات ساختمانی سه سال از تاریخ صدور پروانه می باشد و مالکین قبل از اتمام مهلت یکساله باید نسبت به تمدید آن اقدام نمایند. در پایان سال سوم می بایست ساختمان به اتمام رسیده و مالک نسبت به اخذ پایانکار اقدام نماید و در صورت عدم اتمام کار مالک موظف به پرداخت مابه التفاوت عوارض پروانه ساختمانی به قیمت روز و زمان صدور پروانه ساختمانی می باشد که این عمل حداکثر تا دو سال دیگر (مجموعاً از زمان صدور مهلت) قابل اجرا می باشد.

ب- ساختمانهای واقع در بر معابر فرعی (کمتر از ۱۲ متر):

<p>دفتر امور شهری و شوراهاى استاندارى خراسان جنوبى</p>	<p>اعضای شورای اسلامی شهر طبس مسینا : مید الرئیس محمد بیدمان مید الرئیس محمود مید مالکى عبد الرئیس رمضان</p> 	<p>سرپرست شهررداری طبس مسینا محمد دانش مقدم</p> 
--	--	---

برای این گروه از ساختمانها حداکثر زمان انجام عملیات ساختمانی پنج سال از تاریخ صدور پروانه ساختمانی می باشد مشروط به اینکه مالک هر سال قبل از اتمام زمان تمدید پروانه ساختمانی نسبت به تمدید آن اقدام نماید به طوریکه در پایان سال پنجم از تاریخ صدور پروانه ساختمانی، عملیات ساختمانی به اتمام رسیده باشد.

تبصره ۱: برای هرگونه اصلاح پروانه ساختمانی در صورت باقی بودن اعتبار فقط عوارض بناه اضافی و موارد متعلقه جدید بر اساس قیمت روز محاسبه و اخذ میگردد و در صورت عدم اعتبار پروانه ساختمانی محاسبات کل نقشه بر اساس قیمت روز انجام و مابه التفاوت عوارض پرداختی قبلی و عوارض جدید وصول خواهد شد.

تبصره ۲: اگر ساختمان دارای بنا غیر مجاز باشد علاوه بر جریمه کمیسیون ماده صد به شرح ذیل اقدام می گردد:

الف- اگر پروانه ساختمان دارای اعتبار باشد کلیه عوارض مربوط به بنا غیر مجاز به قیمت روز محاسبه و اخذ میگردد.

ب- اگر پروانه ساختمان فاقد اعتبار باشد کل عوارض مربوط به زیربنا موجود به قیمت روز محاسبه و مابه التفاوت عوارض بنا غیر مجاز به قیمت روز محاسبه و اخذ می گردد

ج- اگر ساختمان دارای پایتکار بوده و دارای بنا غیر مجاز باشد در زمان صدور پایتکار جدید (گواهی عدم خلاف) اقدام می شود.

تبصره ۳: در تمامی موارد درخواستها و مراجع به شهرداری اگر پروانه ساختمان فاقد اعتبار باشد کل عوارض مربوطه به قیمت روز محاسبه و مابه التفاوت عوارض نسبت به زمان صدور پروانه ساختمان اخذ می گردد. اما در صورتی که مالک در زمان اعتبار پروانه مراجعه نماید تنها هزینه های کارشناسی و درخواست مربوطه را پرداخت می نماید.

تبصره ۴: نمای ساختمان جزء شرایط پایتکار بوده و در صورت عدم انجام نما یا هر یک از مواردی که منجر به عدم صدور پایتکار گردد مالک باید در زمان مراجعه به شهرداری،

اگر پروانه ساختمان فاقد اعتبار باشد (تا زمان دریافت پایتکار) کل عوارض مربوطه به قیمت روز محاسبه و مابه التفاوت عوارض نسبت به زمان صدور پروانه ساختمان اخذ می گردد.

تبصره ۵: کلیه دستگاههای اجرایی دولتی و سازمانهای غیر دولتی در خصوص مناسب سازی محیط شهری و ساختمانها و اماکن مورد استفاده عمومی برای افراد دارای معلولیت، مکافند مشابه آیین نامه اجرایی بند (ب) ماده ۱۶۹ قانون برنامه پنج ساله پنجم توسعه اقدام نمایند. بنابراین شهرداری مکلف به رعایت آن بوده و صدور پایتکار به ساختمانهایی که

مالکین ویلا سازنده آنها نسبت به انجام تعهدات خود طبق نقشه های ساختمانی اقدام نموده و مناسب سازی را انجام نداده باشند ممنوع است.

تبصره ۷: در هر یک از مراحل مراجعه در صورتی که مالک برخی از عوارض را تاکنون پرداخت ننموده باشد باید نسبت به پرداخت آن بر اساس تعرفه زمان مراجعه اقدام نماید.

تبصره ۸: در صورتیکه در مدت ۳ یا ۵ سال پروانه به اتمام رسیده باشد و در واقع پروانه ابطال گردیده و ملک هنوز به صورت زمین باشد باید نقشه ها بر اساس ضوابط روز بررسی و مجدداً به تایید نظام مهندسی برسد.

اعضای شورای اسلامی شهر طبس مسینا:

دفتر امور شهری و شوراهای استانداری خراسان جنوبی

سرپرست شهرداری طبس مسینا: محمد انصاری و معاونین: محمد انصاری و محمد انصاری



تعرفه شماره (۲-۲۰) عوارض پیش آمدگی مشرف به معابر به ازای هر متر مربع

ماخذ ونحوه محاسبه عوارض	عنوان تعرفه	ردیف
۱۴×P	واحدهای تجاری	۱
۱۲×P	واحد های اداری و صنعتی	۲
۱۱×P	واحد های مسکونی	۳
۱۱×P	واحد های فرهنگی ، هنری ، ورزشی ، آموزشی ، بهداشتی - درمانی، پزشکی و سایر کاربری ها	۴

کد عوارض در بودجه:
شهرداری :
۱۰۷۰۰۵

منظور از P در این تعرفه ارزش معاملاتی عرصه می باشد)

توضیحات:

بند ۱: کلیه شرایط مقرر در بخشنامه ۲۰۷۹۸/۱۳۳۳۴ مورخ ۱۳۷۲/۱۲/۱۸ وزارت محترم کشور به شرح ذیل الزام رعایه است:

- ۱- در صورتی که پیش آمدگی در معبر عمومی به صورت روبسته و زیر بنای مفید مورد استفاده واحد های مسکونی ، تجاری ، اداری ، صنعتی قرار گیرد (کسول) علاوه بر این که جزو زیر بنای مفید محسوب و عوارض مربوطه وصول خواهد شد از هر متر مربع پیش آمدگی برابر تعرفه مشروط بر این که از قیمت روز زمین تجاوز ننساید از متقاضیان وصول خواهد گردید.
 - ۲- اگر پیش آمدگی بصورت روبسته و دارای دیوارهای جانبی باشد ولی به صورت بنای غیر مفید مورد استفاده قرار گیرد (صرفاً به صورت بالکن) علاوه بر اینکه جزو زیربنای ناخالص محسوب و عوارض مربوطه وصول خواهد شد از هر متر مربع پیش آمدگی ۷۰٪ بند یک وصول خواهد شد.
 - ۳- چنانچه پیش آمدگی به صورت روباز و فاقد دیوارهای جانبی باشد (تراس) فقط معادل ۵۰٪ بند یک وصول خواهد شد.
- تبصره: چنانچه پیش آمدگی متغف آخرین طبقه یا صرفاً به صورت سایه بان مورد استفاده قرار گیرد مشمول مقررات این تعرفه نخواهد بود.
- بند ۲: چنانچه پیش آمدگی خارج از در صد مجاز بوده باشد عوارض مجاز بر تراکم مجاز بر مبنای تعرفه مربوطه محاسبه خواهد شد.
- بند ۳: پیش آمدگی هائی که بدون اخذ پروانه ساختمانی یا خلاف پروانه ساختمانی و ضوابط شهرسازی اعداد گزیده اند و در کمیسیون ماده ۱۰۰ رای به ایجاد آن صادر گردیده است علاوه بر پرداخت جریمه کمیسیون و سایر هزینه ها، کلیه عوارض این تعرفه برای آنها با ضریب ۱۲۰ درصد (برامحاسبه می گردد.

اعضای شورای اسلامی شهر طبس مسینا :



دفتر امور شهری و شوراهای
استانداری خراسان جنوبی

سرپرست شهرداری طبس مسینا :
محمد دانش مقدم



تعرفه شماره (۲۰۲۱) عوارض بر ارزش افزوده ناشی از اجرای طرح های توسعه شهری

ماخذ ونحوه محاسبه عوارض

ردیف	عنوان تعرفه	رَدیف
۱	برای املاکی که پس از تعریف در معبر قرار می گیرند	۱
۲	برای املاکی که پس از اجرای طرح دارای باقیمانده هستند	۲
۳	املاکی که عقب نشینی ندارند ولی معبر مشرف به ملک تعریف می شود	۳

(منظور از P در این تعرفه ارزش معاملاتی عرصه در بر معبر عرصه جدید می باشد)

توضیحات:

بند ۱: زمان وصول این عوارض به هنگام صدور پروانه ساخت و ساز و نقل و انتقال (انجام معامله) و همچنین در خواست مالک می باشد.

بند ۲: املاکی که در اثر تعریف معبر قسمتی از آن در تعریف قرار گیرد در این حالت شهرداری می تواند عوارض موضوع این تعرفه را در مقابل مطالبات تهاثر نماید.

بند ۳: چنانچه مالک برابر ضوابط طرح های توسعه شهری امکان استفاده از موقعیت جدید را نداشته باشد یا تعریف انجام شده ارزش افزوده ای برای ملک ایجاد نکند مشمول پرداخت این عوارض نخواهد بود.

A: متر از بر ملک (طول یا عرض ملک در بر معبر جدید)

P: قیمت منطقه ای معبر جدید

کد عوارض در بهدیه

شهررداری:

۶۰۳۳۰۰۷

دفتر امور شهری و شوراهای
استانداری خراسان جنوبی

اعضای شورای اسلامی شهر طبس مسینا:

عبدالمجید سائزی

عماد امین مالکی

عبدالمجید رحمانی

عبدالرزاق اکبری

عبدالمجید محمد تبریزی

ارزشی بنام

شهررداری

شهررداری

شهررداری

سرپرست شهرداری طبس مسینا:
محمد دانش مقدم

تعرفه شماره (۲-۲۲) عوارض سطح شهر (شهرهایی که مشمول ماده ۲ قانون نوسازی و عمران شهری نمی باشد).

ردیف	عنوان تعرفه	ماخذ ونحوه محاسبه عوارض
۱	عوارض اعیانی	۱٪ ارزش معاملاتی ماده ۴ قانون نوسازی X مساحت اعیانی
۲	عوارض عرصه	۱٪ قیمت منطقه ای X مساحت عرصه

کد عوارض در بودجه
شهرداری :
۱۰۲۰۰۱

دفتر امور شهری و شوراهای
استانداری خراسان جنوبی

اعضای شورای اسلامی شهر طبس مسینا :

سرپرست شهرداری طبس مسینا :
محمد دانش مقدم

محمد اعراب سلاری محمد امین مانگی
عبدالمجیب رحمانی

مدیران امور محمد الکریم عبد البرکات

تعرفه شماره (۲-۲۳) عوارض تفکیک و افراز عرصه

ردیف	عنوان تعرفه عوارض	مأخذ و نحوه محاسبه عوارض
۱	عوارض تفکیک عرصه با کاربری مسکونی به از اهر مترمربع	۱۱×P
۲	عوارض تفکیک عرصه با کاربری تجاری به از اهر مترمربع	۳۳×P
۳	عوارض تفکیک عرصه با کاربری صنعتی به از اهر مترمربع	۲۸×P
۴	عوارض تفکیک عرصه با کاربری اداری و سایر کاربری ها به از اهر مترمربع	۱۹×P
۵	کسری حد نصاب تفکیک برای اراضی زیر نصاب تفکیکی مصوب	دو برابر ردیف مربوطه
۶	عوارض افراز عرصه	۸۰٪ ردیف مربوطه

کد عوارض در بوده
شهرداری :
۱۰۲۰۰۴

توضیحات: (منظور از P در این تعرفه ارزش معاملاتی عرصه می باشد)

بند ۱: کلیه املاکی که به استناد مواد ۱۲۷ و ۱۴۸ قانون ثبت اسناد و املاک کشور سند دریافت و عوارض تفکیک و حقوق قانونی شهرداری را پرداخت نموده اند مشمول پرداخت عوارض می باشند.

بند ۲: اشخاصی که با توجه به قانون اصلاح ماده ۱۰۱ قانون شهرداری مصوب ۱۳۹۰/۱/۲۸ زمین های بالای ۵۰۰ متر مربع را تفکیک نموده اند مشمول پرداخت عوارض تفکیک این تعرفه نخواهند بود.

بند ۳: عوارض تفکیک در هنگام صدور پروانه و پایانکار یا پاسخ استعلام و نقل و انتقال قابل وصول و یا پس از صدور رای کمیسیون ماده صد علاوه بر جرائم، عوارض مربوطه هم قابل وصول میباشد.

بند ۴: عوارض ذکر شده در این تعرفه به استثناء بند یک فقط مشمول زمینهای کمتر از ۵۰۰ متر مربع خواهد بود.

بند ۵: املاک بالای ۵۰۰ متر مربع باید بر اساس قانون اصلاح ماده ۱۰۱ قانون شهرداری مصوب ۱۳۹۰/۱/۲۸ تفکیک می گردند (۴۳.۷۵٪ سهم شهرداری و ۵۶.۲۵٪ سهم مالک).

بند ۶: ملاک تعلق عوارض تفکیک تاریخ تصویب ماده ۱۰۱ قانون شهرداری یعنی ۱۳۴۵/۱/۲۷ می باشد لذا عوارض این تعرفه برای اسناد بعد از این تاریخ قابل محاسبه و اخذ می باشد. و شهرداریهای که پس از این تاریخ تأسیس گردیده اند می توانند سال تأسیس را ملاک قرار دهند.

بند ۷: تعریف افراز: چنانچه دو یا چند نفر نسبت به ملکی بطور مشاع مالکیت داشته باشند هر یک از آنها می تواند نسبت به افراز سهمی خود از سایر مالکین دیگر اقدام نمایند این عمل را در اصطلاح حقوقی و ثبتی افراز گویند. در افراز حتماً باید تعداد مالکین دو نفر یا بیشتر باشد. یا به عبارت دیگر وجود حالت اشاعه در افراز ضروری است.

دفتر امور شهری و شوراهای
استانداری خراسان جنوبی

اعضای شورای اسلامی شهر طبس مسینا :

محمد الهادی مقدم
عبدالمجید لادلو
محمد امین سالکی
عبدالحسین رمضان

سرپرست شهرداری طبس مسینا :
محمد دانش مقدم

تعرفه شماره (۲-۲۴) عوارض تفکیک و افزای واحد اضافه

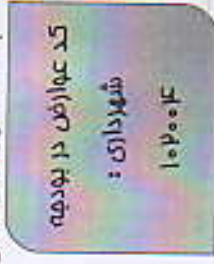
ردیف	عنوان تعرفه عوارض	ماخذ و نحوه محاسبه عوارض
۱	عوارض تفکیک اعیان با کاربری مسکونی به از اهر مترمربع	۵×P
۲	عوارض تفکیک اعیان با کاربری تجاری به از اهر مترمربع	۷×P
۳	عوارض تفکیک اعیان با کاربری صنعتی به از اهر مترمربع	۶×P
۴	عوارض تفکیک اعیان با کاربری اداری و سایر به از اهر مترمربع	۶×P

(منظور از P در این تعرفه ارزش معاملاتی اعیان می باشد)

توضیحات:

بند ۱: کلیه املاکی که مزاد بر ضوابط شهرسازی و پروانه ساختمانی و... متقاضی تفکیک اعیانی هستند یا اقدام به تفکیک نموده اند (واحد اضافی) مشمول پرداخت عوارض می باشند.

بند ۲: منظور از P ارزش معاملاتی عرصه هست ولی در زیربنای کوچکترین واحد ملاک عمل قرار می گیرد.



دفتر امور شهری و شوراهای
استانداری خراسان جنوبی

اعضای شورای اسلامی شهر طبس مسینا:
 عبدالحکیم محمد پرست
 عبدالرزاق باقری
 عبدالمجیب رمضانگر
 محمد امین مالکی
 محمد لاری
 عبدالحکیم لاری

سرپرست شهرداری طبس مسینا:
محمد دانش مقدم

فصل سوم

کسب مشاغل و

حرف خاص

دفتر امور شهری و شوراهای
استانداری خراسان جنوبی

اعضای شورای اسلامی شهر طبس مسینا :

میدان توسعه و عمران
بند اول
میدان توسعه و عمران
بند اول

میدان طبیب و معانی

عماد امیر سالکی

محمد اعظم سالاری

سرپرست شهرداری طبس مسینا :

محمد دانش مقدم

تعرفه شماره (۳-۱) عوارض سالیانه کسب برای مشاغل و صنوف مشمول قانون صنفی و غیر صنفی و مشاغل خاص

ماخذ و نحوه محاسبه عوارض		عنوان تعرفه	ردیف
انباری متصل	محل کسب		
1xPxSxTx1	1/5xPxSxT	عوارض سالیانه کسب برای مشاغل و صنوف مشمول قانون نظام صنفی	۱
1xPxSxTx1	1/5xPxSxT	عوارض سالیانه محل فعالیت برای مشاغل غیر مشمول قانون نظام صنفی	۲
-	0/5xPxSxT	عوارض سالیانه انباری مجزا از واحد کسب و بانک تجاری	۳

شد عوارض در
به دهنده شهرداری :
۱۳۹۰۰۰۰۰۰۰

(منظور از P در این تعرفه ارزش معاملاتی عرصه می باشد)

توضیحات:

- بند ۱: آتصریب شغل بر اساس نوع شغل و میزان خدماتی که به شهروندان ارائه می نمایند. (طبق دفترچه اعلامی از طرف کمیته تخصصی درآمد استان)
- بند ۲: مساحت واحد کسب یا انباری می باشد.
- بند ۳: منظور مشاغل خاص اعم از مطب پزشکان، خدمات الکترونیک دولت، دفاتر اسناد رسمی، موسسات مالی و اعتباری، دفاتر بیمه و نظیر آن می باشد.



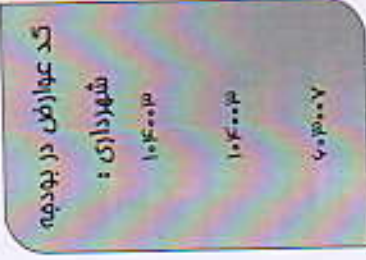
اعضای شورای اسلامی شهر طبس مسینا:

دفتر امور شهری و شوراهای
استانداری خراسان جنوبی

سرپرست شهرداری طبس مسینا:
محمد دانش مقدم

تعرفه شماره (۲-۳) عوارض تغییر شغل و افتتاح محل کسب

حداقل	ماخذ ونحوه محاسبه عوارض	عنوان تعرفه	ردیف
-	۵ برابر عوارض سالیانه شغل جدید	عوارض تغییر شغل	۱
-	۵ برابر عوارض سالیانه شغل مورد نظر	عوارض حق افتتاح محل کسب	۲
ریال ۱۹۰/۰۰۰	(P۲-P۱)X۷	جابه جایی مکان کسبی	۳



توضیحات:

بند ۱: چنانچه شهرداری بدون اخذ عوارض افتتاح پروانه کسب را صادر نموده و عوارض افتتاح کسب بر مبنای سال صدور مجوز در صورت داشتن تعرفه مصوب می باشد در غیر این صورت بر اساس سال درخواست افتتاح کسب اقدام می گردد. چنانچه مودی دارای پرداخت عوارض صنفی و یا برگ تشخیص مالیاتی در واحد تجاری و نیز شغل مورد اعلام باشد ملاک محاسبه عوارض افتتاح کسب اولین سال پرداخت عوارض صنفی و یا ارائه برگ تشخیص مالیاتی در شغل مورد نظر می باشد.

بند ۲: منظور از P۱ مکان کسبی قبلی و P۲ مکان کسبی جدید می باشد.

اعضای شورای اسلامی شهر طبس مسینا:

دفتر امور شهری و شوراهای
استانداری خراسان جنوبی



عبدالمجید رحمتی
میدان آزادی
عبدالمالک

سرپرست شهرداری طبس مسینا
محمد دانش مقدم

فصل چهارم اشخاص حقوقی (عمومی دولتی و غیر دولتی)

دفتر امور شهری و شوراهای
استانداری خراسان جنوبی



اعضای شورای اسلامی شهر طبیس مسینا:

عبدالحسین رضوانی

عبدالله رضوانی

محمدعلی محمدی

عماد امین مالکی

عبدالحسین ساداتی

سرپرست شهرداری طبیس مسینا:
محمدواتش مقدم

تعرفه شماره (ع-۱) عوارض غرفه ها و نمایشگاه های فروش فصلی و دائمی

ردیف	عنوان تعرفه	ماخذ و نحوه محاسبه عوارض
۱	عوارض غرفه ها و نمایشگاه های فروش فصلی و دائمی	۶۰۰۰×S ریال

توضیحات:

بند ۱: عوارض این تعرفه شامل غرفه ها و نمایشگاه ها اعم از فروش، تخصصی، ادواری، فصلی و دائمی و بازارهای روز در محدوده و حریم شهر باستانه نمایشگاه های صنایع دستی می گردد.

بند ۲: متولیان برگزاری نمایشگاه موظفند در مهلت حداکثر ۱۰ روز بعد از اتمام هر دوره برگزاری نمایشگاه، عوارض وصولی را به حساب شهرداری واریز و رسید آن را به شهرداری ارائه نمایند در غیر اینصورت شهرداری مجاز به وصول وثیقه مربوطه می باشد.

بند ۳: مسئولیت وصول و واریز وجوه حاصله بعهده متولیان نمایشگاه خواهد بود، مأموران وصول شهرداری می توانند با مراجعه به محل دفتر نمایشگاه نسبت به بررسی میزان وصولی اقدام نمایند، مسئولین نمایشگاه مکلف به همکاری با مأمورین شهرداری می باشند. در غیر اینصورت شهرداری می تواند برابر آیین نامه وصول عوارض نسبت به وصول حق و حقوق قانونی خود اقدام نماید.

بند ۴: بازارهایی که توسط شهرداری ایجاد می شوند مشمول پرداخت عوارض این بخش نخواهند بود.

دفتر امور شهری و شوراهای
استانداری خراسان جنوبی

اعضای شورای اسلامی شهر طبس مسینا:

محمد الهیبد شادلو

محمد امیر مالکی

عبدالمجید رحمانی

عبدالله رشیدی

محمد باقری

سرپرست شهرداری طبس مسینا:

محمد دانش مقدم

کد عوارض در بودجه ۴۰۲۰۰۵

کد عوارض در بودجه شهرداری: ۳۰۱۰۰۷۰

تعرفه شماره (۲-۴) عوارض تابلوهای تبلیغاتی

ردیف	عنوان تعرفه	مآخذ و نحوه محاسبه عوارض
۱	عوارض نصب تابلو منظور از S مسامت تابلومی باشد	چنانچه تابلو بر روی بام ملک یا بر روی دیوار آن نصب گردد: S x ۵ ارزش معاملاتی محل چنانچه تابلو بر روی معبر و یک ضلع آن بر روی دیوار ملک نصب گردد: S x ۷ ارزش معاملاتی محل نصب هر گونه تابلو دارای پایه یا مهار در معبر و پیاده رو ممنوع می باشد
۲	نصب بیلبورد برای یک ماه	مساحت 7×7 ارزش معاملاتی محل (بالاترین بر محل)
۴	نصب پلاکارد و بوم در محل های تعیین شده توسط شهرداری	برای هر مورد ۳۳۰/۰۰۰ ریال
۵	دیوار نویسی یا مجوز شهرداری	مساحت 9×9 ارزش معاملاتی محل

بنابراین به استناد بند ۲۷ ماده ۵۵ و ماده ۹۲ قانون شهرداری و بند ۲۵ ماده ۷۱ قانون شوراها و همچنین دادنامه شماره ۵۵۱ مورخ ۹۲/۸/۲۰ هیات عمومی دیوان عدالت اداری این عوارض قابل وصول است.

بند ۲: کلیه دستگاههای دولتی از پراخت بهای خدمات دیوار نویسی پس از اخذ مجوز رسمی از شهرداری به میزان ۵۰٪ (پنجاه درصد) و از عوارض نصب تابلو کلامعاف خواهند بود.
بند ۳: عوارض صدور مجوز نصب برای یک بار قابل وصول است.

دفتر امور شهری و شوراهای
استانداری خراسان جنوبی

اعضای شورای اسلامی شهر طبس مسینا:

عبدالمجیب رحمانی
عبدالله زکریا
عبدالمجیب رحمانی
محمد امین مالک

سرپرست شهرداری طبس مسینا:
محمد دانش مقدم

بند ۴: کلیه مالکین تابلوهای سطح شهر موظفند نسبت به اخذ مجوز لازم از شهرداری اقدام نمایند در غیر اینصورت شهرداری رأساً نسبت به جمع آوری تابلوهای تبلیغاتی فاقد مجوز با اعلام کتبی اقدام خواهد نمود. در صورت ورود هر گونه خسارت به اموال آنان مسئولیتی به عهده شهرداری نخواهد بود.

۱- توضیحات در خصوص بهای عوارض دیوار نویسی:

تبصره ۱: مبلغ فوق تقدماً باید پرداخت گردد و ۵۰٪ پشاه درصد) مبلغ متوط به اینکه از ۱.۱۵۰.۰۰۰ (یک میلیون و پیکصد و پنجاه هزار) ریال کمتر نباشد به صورت چک معتبر جهت تضمین پاکسازی به شهرداری تحویل گردد.

تبصره ۲: کلیه طرحهای دیوار نویسی پس از ارائه طرح به شهرداری و اخذ مجوز قابل اجرا خواهد بود.

تبصره ۳: زمان استفاده از دیوار نویسی (شش) ماه می باشد که پس از اتمام مدت تعیین شده مالک موظف به پاکسازی محل و یا تمدید قرارداد خواهد بود در غیر اینصورت شهرداری رأساً نسبت به جمع آوری اقدام و هزینه های جمع آوری با ۱۰٪ افزایش وصول خواهد شد.

تبصره ۴: چنانچه دیوارنویسی در املاک شخصی افراد واقع گردد قبل از اخذ مجوز از شهرداری و پرداخت بهای خدمات مربوطه ارائه رضایت نامه کتبی مالک الزامی است.

تبصره ۵: در صورت مطلوب بودن کیفیت دیوارنویسی (با تأیید شهرداری)، بازسازی یا اجرای مجدد دیوارنویسی و تمدید آن توسط مالک، قبل از اتمام قرارداد به شرح ذیل اقدام می گردد:

مرحله تمدید	طرح اولیه	بازسازی طرح اولیه	طرح جدید
هزینه اولین تمدید (۶ ماهه دوم)	۹۵٪ هزینه روز	۹۰٪ هزینه روز	۸۵٪ هزینه روز
هزینه دومین تمدید (۶ ماهه سوم)	۹۰٪ هزینه روز	۸۵٪ هزینه روز	۷۵٪ هزینه روز
هزینه سومین تمدید (۶ ماهه چهارم)	۸۵٪ هزینه روز	۸۰٪ هزینه روز	۶۵٪ هزینه روز

۲- توضیحات در خصوص بهای عوارض پلاکاردها و بومهای تبلیغاتی:

تبصره ۱: مبلغ فوق تقدماً باید پرداخت گردد.

تبصره ۲: کلیه پلاکاردها پس از ارائه به شهرداری و اخذ مجوز قابل نصب خواهد بود.

دفتر امور شهری و شوراهای
استانداری خراسان جنوبی

اعضای شورای اسلامی شهر طبس مسینا:

محمدالحسین سوزانی

رئیس

محمدالحسین سوزانی

رئیس

محمدالحسین سوزانی

رئیس

محمدالحسین سوزانی

سرپرست شهرداری طبس مسینا:

محمد دانش هقدم

تبصره ۳: مدت زمان نصب پلاکارد بوم ۲(دو) ماه خواهد بود مشروط بر اینکه سالم و بصورت اولیه باقی بماند و پس از مدت تعیین شده مالک موظف به جمع آوری و پاکسازی محل خواهد بود در غیر اینصورت شهرداری رأساً نسبت به جمع آوری و هزینه های جمع آوری با ۱۰٪ افزایش وصول خواهد شد

تبصره ۴: کلیه اشخاص حقیقی و حقوقی از پرداخت بهای خدمات نصب پلاکارد بوم پس از اخذ مجوز رسمی از شهرداری برای مناسبت‌های ملی و مذهبی عمومی (محرم و صفر، دهه فجر، نوروز، ولادت و شهادت ائمه و...) معاف می باشند.

تبصره ۵: چنانچه نصب پلاکارد در املاک شخصی افراد واقع گردد قبل از اخذ مجوز از شهرداری و پرداخت بهای خدمات مربوطه ارائه رضایت نامه کتبی از مالک ملک الزامی است.

۱۳- توضیحات در خصوص بهای عوارض نصب تابلو

تبصره ۱- از تاریخ ۱۳۹۵/۱/۱، تمام واحدهای صنعتی، صنعتی، تولیدی، توزیعی، خدماتی، اداری، بانکها و موسسات مالی و اعتباری، صندوقهای قرض الحسنه و... مشمول مصوبه مذکور، مجاز به نصب تنها یک تابلوی شناسایی کسب (واحد) رایگان در سردرب واحد با حداقل مساحت یک (۱) متر مربع و حداکثر دو (۲) متر مربع می باشند.

تبصره ۲- بجز تابلوهای شناسایی کسب قید شده در این مصوبه، هر یک از اشخاص حقیقی و حقوقی که تابلویی در سردرب مکان کسبی خود نصب نمایند باید سالیانه بر اساس تعرفه عوارض جدول فوق عوارض پرداخت نمایند.

تبصره ۳- عقد قراردادهای نصب تابلو، یکساله است، لیکن برای همراهی با نیازهای متقاضیان، قراردادهای تا سه ماه به میزان ۴۰٪ و سه تا شش ماه ۷۰٪ و شش تا نه ماه به میزان ۹۰٪ مبلغ قرارداد سالیانه محاسبه میشود.

تبصره ۴- برای حفظ زیبایی و پیشگیری از مخدوش شدن نمای عمومی شهر، نصب هر گونه تابلو در هر محل، اعم از سردرب، نما، جویب و یا بام ساختمان، منوط به کسب مجوز از شهرداری می باشد.

تبصره ۵- محاسبه تعرفه ها برای تابلوهای مربوط به تبلیغ کالاهای خارجی (کالاهایی که در خارج از کشور تولید می شود) به میزان سه برابر انواع مشابه ایرانی است.

تبصره ۶- نصب تابلو در ارتفاع ملک شخصی با رعایت ضوابط، مقررات و جویب ایمنی، منوط به کسب مجوز از شهرداری می باشد.

اعضای شورای اسلامی شهر طبس مسینا:

دفتر امور شهری و شوراهای
استانداری خراسان جنوبی

عبدالمجیب رضاعینی عبدالمجیب رضاعینی عبدالمجیب رضاعینی

سرپرست شهرداری طبس مسینا:
محمد دانش مقدم

تبصره ۷- در صورت نصب هر گونه تابلو بدون مجوز شهرداری عوارض مربوطه بعلاوه ۲۰٪ اخذ خواهد شد.

تبصره ۸- ضمناً به اشخاصی که خود نسبت به تمدید قرارداد سالیانه مراجعه نموده و خوش حساسی نمایند معادل ۱۰٪ تخفیف در نظر گرفته می شود.

تبصره ۹- برای نصب تابلوهای منصوبه به شرح فوق می بایست مجوز نصب و بهره برداری از شهرداری اخذ گردد در غیر اینصورت برابر مقررات جمع آوری خواهد شد.

تبصره ۱۰- هزینه های پرداختی فقط برای واحد صنفی معرفی شده همان مکان بوده و قابل جابجایی و یا انتقال نمیباشد.

تبصره ۱۱- این ضابطه مشمول کلیه تابلوهای سطح شهر اعم از اشخاص حقیقی و حقوقی و ادارات دولتی و بانکها و غیره می باشد.

تبصره ۱۲- کلیه تابلوهای پارچه ای و بوم مشمول پرداخت ۵۰٪ پنجاه درصد) مبلغ فوق الذکر می باشد.

۱۴- توضیحات در خصوص عوارض بیلبردهای تبلیغاتی:

تبصره ۱- کلیه بیلبردهای موجود در حریم شهر طبس مسینا در مالکیت شهرداری قرار دارد (با استثنای بیلبردهایی که توسط اشخاص حقیقی و حقوقی با مجوز شهرداری در املاک شخصی نصب می گردد)

تبصره ۲- برای نصب هر گونه آگهی و... ارائه مجوز از اداره فرهنگ و ارشاد اسلامی و اماکن نظامی الزامی بوده و مالک طرح و آگهی باید پاسخگویی مراجع ذیصلاح باشد.

دفتر امور شهری و شوراهای
استانداری خراسان جنوبی

اعضای شورای اسلامی شهر طبس مسینا :

مدیر کل امور و خدمات

مدیر امور مالیات

سرپرست شهرداری طبس مسینا
محمد دانش مقدم

فصل پنجم مواد پایان خاص

دفتر امور شهری و شوراهای
استانداری خراسان جنوبی



اعضای شورای اسلامی شهر طبس مسینا :

محمد الهادی محمدی مدیرکل امور شهری و شوراهای استانی
مه الزهراء زکریا مدیرکل امور شهری و شوراهای استانی
عبده امین مالکی مدیرکلینیت و مطاکر

سرپرست شهرداری طبس مسینا :
محمد دانش مقدم

کد عوارض در بومه شهرداری: ۶۰۳۳۰۰۸

تعرفه شماره (۵-۱) عوارض قطع اشجار

به لحاظ باز دارندگی و جلوگیری از قطع بی رویه درختان و خسارات وارده به فضای سبز بوسیله دامها و نیز وحدت رویه و ایجاد انگیزه بین شهروندان در رابطه با نگهداری و مراقبت از فضای سبز با توجه به هزینه های بسیار سنگین احداث و نگهداری و به جهت اجرای لایحه قانونی حفظ و گسترش فضای سبز مورخه ۵۹/۳/۳ ضوابط اجرایی مربوطه تهیه و جهت تصویب در شورای محترم اسلامی شهر طبس مسینا ارائه می گردد. امید است با تصویب ضوابط پیشنهادی با استفاده از یک وحدت رویه، با وصول حداقل هزینه های تمام شده بتوان آثار مجدداً صرف بهبود و بازسازی فضای سبز موجود نمود. ضوابط پیشنهادی ارائه شده عبارتند از:

درخواست مالک:

در قالب فرمی مشخصات درخواست کننده و مورد درخواست را به واحد پارکها و فضای سبز ارسال نماید.

لازم به ذکر است قبل از اینکه به چنین مسائل و مشکلاتی دچار گردیم لازم است موارد زیر جزء اصول کار قرار گیرد:

الف) در صدور پروانه های ساختمانی برای متقاضیان بایستی هر گونه فضای سبز موجود به صورت عکس در پرونده ساختمانی نامبرده منعکس تا ملزم به نگهداری فضای سبز باشد.

ب) در صدور پروانه های ساختمانی در صورتی که درخت و یا درختانی در عرصه قرار گرفته حتی الامکان می بایست طوری طراحی گردد تا درختان مانند ماندگار گردند.

پ) لازم است کنترل های لازم در سطح ۵۰۰ متر به بالا با توجه به لایحه حفظ و گسترش فضای سبز در محوطه های اداری، نظامی، کارخانجات و باغات بعمل آید.

ت) لازم است به لحاظ کنترل، باغات اطراف شهر دارای شناسنامه گردند.

ث) تشکیل مداوم جلسات کمیسیون ماده ۱۴ با حضور افراد زیر:

۱- شهردار یا نماینده تام الاختیار (مسئول امور شهر)

اعضای شورای اسلامی شهر طبس مسینا:

دفتر امور شهری و شوراهای
استانداری خراسان جنوبی

سرپرست شهرداری طبس مسینا:
محمد دانش مقدم

محمد امین مالکی

عبدالمجیب مصفاوی

عبدالرحمن انصاری

علی الحکیم محمد بهرست



۲- مسئول فضای سبز شهرداری

۳- نماینده شورای محترم اسلامی شهر

۱- درختان

اهمیت گونه × نوع گونه × شرایط کیفی گونه × موقعیت مکانی درخت × ارزش روز = محاسبه
 ۶۰۰۰۰ ریال × محیط درخت در قسمت سینه (۲۰ سانتیمتر ارتفاع از بقیه درخت) = ارزش درخت

۲- درختان ارزشمند:

درختان ارزشمند شامل:

انواع سندروس ها - انواع لائوسون ها - درختان سه رنگ - انواع نخل ها و پالم ها - کاج های کله قندی و توبی - انواع ژونی بروس ها - انواع مرکبات - کلبه درختانی که جنبه تزئینی دارند و لازم است خدمات ویژه ارائه داده شود و از نظر زیبایی از اهمیت خاصی برخوردارند

اهمیت مکانی درخت × نوع درخت × شرایط کیفی درخت × سن درخت × ارزش روز درخت = محاسبه

به ازاء هر سال سن مبلغ ۶۳۰.۰۰۰ ریال قیمت سن اولیه که از طریق استعلام از بازار تعیین می شود = ارزش روز درخت

شرایط کیفی (درصد)

ضعیف	معمولی	خوب	عالی
۱۰۰	۱۲۰	۱۶۰	۲۲۰

شرایط کیفی

بر اساس خصوصیات همچون سلامتی عمومی درخت، رشد و توسعه تنه و تاج، وجود آفت بیماری و کمبود، صدمات مکانیکی و دیر زبستی کلبه درختان شهر بادرصد های معین شده طبق جدول ذیل تقسیم می شود:

دفتر امور شهری و شوراهای
استانداری خراسان جنوبی

اعضای شورای اسلامی شهر طبس مسینا:

سرپرست شهرداری طبس مسینا:
محمد دانش مقدم

عبدالمجید سالاری

عبد امج مالکی

عبد الحسین رمضان

مدد الزکوة محمود

مدد الزکوة محمد بزرگ

ردیف	شرایط کیفی به درصد	توضیحات
۱	۱۰۰- عالی	درخت کاملاً سالم و گونه ایده آل و ماندگار و حداقل ۳۰ سال دیگر عمر خواهد کرد
۲	۸۰-۱۰۰ خوب	درخت سالم و شاداب و در صورتیکه عملیات به زراعی مانند هرس و کوددهی هر ساله انجام شود درخت ماندگار خواهد بود و درخت حدود ۲۰ سال دیگر عمر خواهد کرد
۳	۵۰-۸۰ معمولی	درخت دارای رشد کافی و در صورتیکه عملیات به زراعی مانند هرس و کوددهی و همچنین بیش گیری از آلودگی انجام پذیرد و درخت ۱۰ سال دیگر عمر خواهد کرد.
۴	۲۰-۵۰ ضعیف	آثار آفت، بیماری و صدمات مکانیکی مشاهده می شود و چنانچه عملیات به زراعی مانند هرس و کوددهی انجام نپذیرد در آینده نه چندان دور درخت خشک خواهد شد.
۵	کمتر از ۲۰ در حال خشک شدن	حالت خشک شدن قابل رویت است.
۶	۰-۰ فشک	درخت خشک شده است.

نوع گونه :

درختان از نظر نوع گونه متفاوت می باشند:

- خزان پذیر یا بهمن برگان مانند توت، زبان گنجشک، عمر، افاقیا، چنار، نارون، کانتیا، افرا، انواع گزها و...
- دائم یا سوزنی برگان مانند کاج، سرو شیراز، سرو نقره ای، سرو خمره ای و ...

تذکر: درختان خزان پذیر عمدتاً اگر در شرایط مطلوب قرار گیرند از رشد بیشتری نسبت به سوزنی برگان برخوردار خواهند بود و با توجه به موقعیت شهر طبس مسینا سوزنی برگان از اهمیت ویژه ای برخوردار می باشند

دفتر امور شهری و شوراهای
استانداری خراسان جنوبی

اعضای شورای اسلامی شهر طبس مسینا:

سرپرست شهرداری طبس مسینا:
محمد دانش مقدم

عبدالمجید ساآتو

عبدالله مالکی

عبدالمجید رحمانی

عبدالمجید کبوری

عبدالمجید فتح نیریز



شهرداری طبس مسینا دفترچه تعرفه عوارض سال ۱۳۹۹

درجیم شهر	در محدوده خدماتی شهر	گونه	ردیف
۹۰	۱۰۰	کاج	۱
۹۰	۱۰۰	سرو شیراز	۲
۹۰	۱۰۰	سرو نقره ای	۳
۷۰	۹۰	گوت	۴
۸۰	۹۰	زبان گلچشک	۵
۶۰	۷۰	عرعر	۶
۷۰	۸۰	اهاپا	۷
۷۰	۸۰	چنار	۸
۵۰	۶۰	نارون	۹
۵۰	۶۰	کاتپا	۱۰
۷۰	۸۰	اھرا	۱۱
۵۰	۶۰	گل	۱۲
۵۰	۶۰	سپیدار	۱۳
۶۰	۷۰	ارغوان	۱۴
۷۰	۸۰	سنجد	۱۵
۸۰	۹۰	سرو خمره ای	۱۶
۶۰	۷۰	سایر درختان	۱۷

دفتر امور شهری و شوراهای
استانداری خراسان جنوبی



اعضای شورای اسلامی شهر طبس مسینا :

مدیر امور شهری و شوراهای استانی: محمد ابراهیم زاهدی
 مدیر امور شهری و شوراهای استانی: محمد امین مالک
 مدیر امور شهری و شوراهای استانی: عبدالغنی رضایی
 مدیر امور شهری و شوراهای استانی: عبدالغنی رضایی

سرپرست شهرداری طبس مسینا:
محمد دانش مقدم

۳- پوششهای گیاهی

۴- الف (همن) :

ضرب اهمیت مکانی چمن × نوع چمن × شرایط کیفی چمن × ارزش روز چمن = محاسبه

تذکر: ارزش روز چمن با توجه به اینکه در مدت زمان کمی می توان رفع نقص نمود با برآورد هزینه کاشت یک متر مربع چمن با رعایت کلیه آیین های هزینه بر محاسبه می شود.
 درسال ۹۶ رفع نقص چمن با تمویض خاک و زیر سازی تا یک دوره چمن زنی = هر متر مربع ۱۳۰.۰۰۰ ریال
 درسال ۹۶ رفع نقص چمن بدون تمویض خاک و زیر سازی تا یک دوره چمن زنی = هر متر مربع ۱۰۰.۰۰۰ ریال

شرایط کیفی با ضریب زیبایی (درصد)

ضعیف	معمولی	خوب	عالی
۷۰	۹۰	۱۰۰	۱۲۰

نوع چمن (درصد)

بارابال	اسپرت	هلندی	نطنزی	مخلوط گر اسها و دائم سبزها (فوتبال)
۱۰۰	۸۵	۹۰	۷۰	۱۰۰

ب) کل فصلی:

ضرب اهمیت مکانی گل ها × نوع گل ها × شرایط کیفی گلها × ارزش روز گلها = محاسبه
 از طریق استعلام از بازار = ارزش روز گلها

دفتر امور شهری و شوراهای
استانداری خراسان جنوبی

اعضای شورای اسلامی شهر طبس مسینا :

مدیر کلینیک محمد بهمن
مدیر آموزشگاه
مدیر آموزشگاه

محمد امین مالکی

عبدالمجید سالاری

سرپرست شهرداری طبس مسینا :
محمد دانش مقدم

گلدانی	نشاء	
۲۰ بوته	۵۰ بوته	تعداد در متر مربع

در صورت نیاز هزینه زیر سازی نیز محاسبه می گردد..

جداول شرایط کیفی و ضریب زیبایی مشابیه چمن می باشد.

ها پرچین ها:

پرچین ها می توانند از گونه های متفاوتی مانند ترون یا پید فرنگی ، پیراکانت ، کوتناستر ، ارغوان ، موزد و غیره باشند.

ضریب موفقیت مکانی گونه × نوع گونه × شرایط کیفی پرچین × سن پرچین × ارزش روز پرچین = محاسبه
قیمت استعلام شده از بازار = ارزش روز پرچین

شرایط کیفی پرچین (درصد)

ضعیف	معمولی	خوب	عالی
۸۰	۱۰۰	۱۲۰	۱۵۰

د) بوته ها:

انواع بوته:

رزها - رزماری و بوته های پرچینی کوتاه - بو مادران - اسطوخودوس - بوکا ، سوکا - بوته هایی که دائم گل دارند را نیز شامل می شود.

ضریب موفقیت مکانی بوته × نوع بوته × شرایط کیفی بوته × سن بوته × ارزش روز = محاسبه

از طریق استعلام از بازار = ارزش روز

دفتر امور شهری و شوراهای
استانداری خراسان جنوبی

اعضای شورای اسلامی شهر طبس مسینا :

سرپرست شهرداری طبس مسینا :
محمد دانش مقدم

کتابخانه طبس مسینا

عبدالمجیب رهنما

عبدالله رهنما

عبدالمجیب رهنما

عبدالله رهنما

شرایط کیفی بوته ها (درصد)

ضعیف	معمولی	خوب	عالی
۸۰	۹۰	۱۰۰	۱۲۰

(۵) درختچه ها :

درختچه ها شامل :

زونی پروس رونده - کاج کله قندی کوچک - انواع یاس ها ، توری ، پر ، به زاینی - زرشک - انواع خنزهروه ها - انواع رونده ها - سبب گل ، گیلان گل ، ... - سایر درختچه هایی که ارتفاع درخت نگرفته رانیز شامل می شوند.

ضریب موقعیت مکانی درختچه \times نوع درختچه \times شرایط کیفی درختچه \times سن درختچه \times ارزش روز درختچه = محاسبه

شرایط کیفی درختچه (درصد)

ضعیف	معمولی	خوب	عالی
۹۰	۱۰۰	۱۳۰	۱۷۰

اهمیت و ضریب زیبایی گونه:

با توجه به جایگاه هر گونه در موقعیت خاص خودش ضمن زیبایی و چشم انداز مناسب از اهمیت خاصی برخوردار خواهد بود. فرضاً لازم است با توجه به موقعیت هر مکانی از نقطه نظر فرهنگ استفاده ؛ رعایت نکات ترافیکی ؛ نوع استفاده و نیاز ؛ موقعیت توپوگرافی منطقه ؛ موقعیت استراتژیک منطقه از نقطه نظر آب و هوایی و

دفتر امور شهری و شوراهای
استانداری خراسان جنوبی

اعضای شورای اسلامی شهر طبیب مسینا :

محمد تقی محمدی
رئیس هیئت مدیره

محمد تقی محمدی
مدیر امور

محمد تقی محمدی
مدیر امور

سرپرست شهرداری طبیب مسینا
محمد دانش مقدم

سازگاری با اقلیم ضمن اینکه می شود هر گونه ای کاشت اما چنانچه با محاسبات و یا دلایل کاشت گردد بر زیبایی و کاربرد آن دو چندان افزوده خواهد شد (هر گونه در جایگاه خودش) و روش کاشت تعریف شده .

ضرب موقعت مکانی گونه :

با توجه به موقعت شهر و اهمیت درختان و فضای سبز، مکانها اولویت بندی گردید و با در نظر گرفتن اولویت بندی ضرایب به شرح جدول ذیل در نظر گرفته شد. ضرایب موقعت مکانی گونه (درصد)

پرمچین ها	درختان	درختچه ها و درختان ارزشمند	پوششهای گیاهی، بوته ها ، گلخانه های فصلی و چمن	مکان
۱۰۰	۱۰۰	۱۱۰	۹۰	مکان های تاریخی ، باستانی ، فرهنگی و مذهبی
۱۱۰	۱۱۰	۱۱۰	۱۱۰	پارکها و زمین های ورزشی و ادارات (منطقه نیمه پربزه)
۱۲۰	۱۲۰	۱۲۰	۱۲۰	خیابان های اصلی درجه یک و میانجین / منطقه پربزه)
۸۰	۸۵	۸۰	۷۰	کمربند سبز و باغات
۸۰	۸۰	۷۰	۸۰	جنگل ها و مراکز نظامی
۱۰۰	۷۵	۱۰۰	۱۰۰	خیابان های اصلی درجه ۲
۹۰	۷۰	۸۰	۸۰	کارخانه ها صنایعی که بالاتر از ۵ متر می باشند
۹۰	۶۵	۸۰	۷۰	میدان ها ، کوچه ها و محل های متفرقه

تبصره ها :

تبصره ۱: چنانچه مشخص شود عمداً درختی توسط مالک یا مالکین یا افراد ذینفع خشک شده و توسط کارشناس شهرداری تأیید گردد علاوه بر هزینه های قطع اشجار سایر هزینه ها (آزمایشگاه و...) نیز از فرد مورد نظر اخذ خواهد شد.

دفتر امور شهری و شوراهای
استانداری خراسان جنوبی

اعضای شورای اسلامی شهر طبس مسینا :

مدیر امور شهری و شهرداری طبس مسینا
محمد دالغان مقدم

مدیر امور شهری و شهرداری طبس مسینا
محمد دالغان مقدم

شهرداری طبس مسینا دفترچه تعرفه عوارض سال ۱۳۹۹

تیسره:۲. در صورت درخواست هرس درخت توسط اشخاص حقیقی و حقوقی به ازای هر اصله درخت با توجه به نوع گونه، سن، ارتفاع و شرایط فیزیکی درخت به ازای هر اصله از مبلغ ۶۰.۰۰۰ (شصت هزار) ریال تا ۶۳۰.۰۰۰ (ششصد و سی هزار) ریال اخذ خواهد گردید.

تیسره:۳. پس از تصویب کمیسیون ماده ۱۴، اصلاح درخت توسط شهرداری یا با نظر مستقیم شهرداری صورت خواهد گرفت و چوب و شاخه های اصلاح شده متعلق به شهرداری می باشد.

تیسره:۴. پیرامون ورود دامها به فضای سبزینطبق رویه فوق اقدام ودرصورت جزئی بودن خسارت وصلاحیدشهردار، ضمن اخذ تعهدبه ازای مردام حداقل مبلغ ۱۵۰.۰۰۰ ریال وجهت نگهداری دامها به ازای هر رأس درهمشرب مبلغ ۵۰.۰۰۰ ریال اخذگردد.

دفتر امور شهری و شوراهای
استانداری خراسان جنوبی

اعضای شورای اسلامی شهر طبس مسینا:

میدان فرهنگ و هنر

میدان فرهنگ و هنر

میدان فرهنگ و هنر

میدان فرهنگ و هنر

سرپرست شهرداری طبس مسینا

محمد دانش مقدم

عبدالمجید گلزاری

محمد امین مانگ

عبدالمجید روحانگر

میدان فرهنگ و هنر

میدان فرهنگ و هنر

میدان فرهنگ و هنر

میدان فرهنگ و هنر

شهرداری طبس مسینا

دفترچه تعرفه عوارض سال ۱۳۹۹

تعرفه شماره (۵-۲) عوارض موتور سیکلت ها

ریال ۱۱۰۰۰۰	انواع موتور سیکلت تک سیلندر
ریال ۱۴۰۰۰۰	انواع موتور سیکلت های دو سیلندر به بالا

کد عوارض در بودجه
شهرداری: ۱۰۲۰۰۴۰

دفتر امور شهری و شوراهای
استانداری خراسان جنوبی

اعضای شورای اسلامی شهر طبس مسینا:



عبدالمجید رحمانی
میدان حکیم محمد مرتضی

محمد امیر مالکی
محمد الهیبه تالاری

موسس شهرداری طبس مسینا:
محمد دانش مقدم

ارزش معاملاتی ساختمان تبصره ماده ۱۰۰ قانون شهرداریها:

ارزش	نوع	رتبه
*	انواع ساختمان (اسکلت)	الف
۳۰۰/۰۰۰ ریال	ساختمان اسکلت بتونی باغروب سقف تاشه طبقه	۱
۵۶/۰۰۰ ریال	ساختمان اسکلت بتونی باغروب سقف اریه طبقه به بالا	۲
۵۶/۰۰۰ ریال	ساختمان اسکلت فلزی باغروب سقف تاشه طبقه	۳
۳۸/۰۰۰ ریال	ساختمان اسکلت فلزی باغروب سقف اریه طبقه به بالا	۴
۳۴/۰۰۰ ریال	ساختمان اسکلت مخطط مصالح بتانی باستونهای فلزی یا بتونی	۵
۳۵/۰۰۰ ریال	ساختمان اسکلت آجرری	۶
۳۸/۰۰۰ ریال	ساختمان اسکلت مخلوطا خشت و گل و سنگ و چوب	۷
۱۲۵/۰۰۰ ریال	ساختمانهای تمام چوبی معمولی	۸
۱۵۰/۰۰۰ ریال	ساختمانهای تمام چوبی مستطی	۹
*	ساختمان البابرها پادمانه پیش از چهارمتر	ب
۲۸/۰۰۰ ریال	ساختمان اسکلت آجرری یا بلوک سیمانی یا سنگی با غروب سقف	۱
۲۳/۰۰۰ ریال	ساختمان اسکلت فلزی و یا سولامی پیش ساخته با غروب سقف	۲
*	سالنها با ترفندگاهها	ج

دفتر امور شهری و شوراهای
استاداری خراسان جنوبی

اعضای شورای اسلامی شهر طبس مسینا:

سرپرست شهرداری طبس مسینا:
محمد دانش مقدم

مهندسین مشاور
عبد امین مالک

عبد الکریم کدوری
عبد الرحمان رحمانی



شهرداری طبس مسینا دفترچه تعرفه عوارض سال ۱۳۹۹

۱	۲۸۰/۰۰۰ ریال	پامساج بنامی سگکاج پروپوک سیدگی باخروغ سقف
۲	۳۳۰/۰۰۰ ریال	ساختن اسکلت فلزی پاسوکه های پیش ساخته باخروغ سقف
۳	۱۵۰/۰۰۰ ریال	گنجه باخروغ مساج و خروغ سقف
۴	*	تأمینات
۱	۹۷/۰۰۰ ریال	دستگاههای حرارت مرکزی شوفاژ ساقرال
۲	۱۱۰/۰۰۰ ریال	تهویه مطبوع (گرمایش، خنک کننده)
۳	۱۱۰/۰۰۰ ریال	اسکور
۳	*	صافگر
۱	۳۳/۰۰۰ ریال	نوع مخزن اهرم آرزوزمن و هوشی (تشنترمکب به بالا - خروترمکب
۲	۳۳/۰۰۰ ریال	سگومولار کدراجا - خروترمکب
۳	۳۰/۰۰۰ ریال	دیوار کس باخروغ مساج - خروترمکب

عضای شورای اسلامی شهر طبس مسینا :
 سرپرست شهرداری طبس مسینا :
 محمد دانش مقدم
 مدیر اجرایی مساجد - عماد امین مالکی
 مدیر اجرایی و خدمات مساجد - دکتر سید الهادی محمد تقی
 دفتر امور شهری و شهراهای
 استانداری خراسان جنوبی